

Ex-Schauglasleuchten in Edelstahl-Ausführung Typen EdelEx G20 dH / 50 dH



Schauglasleuchte Typ EdelEx 50 dH Sch K2, 50 W, 230 V, Ex d IIC T4, Ex tD A21 IP65 T130°C, Ex II 2 G + D, mit Scharnierbefestigung «Sch» auf einer runden Schauglasarmatur nach DIN 28120, PN 10, DN 150.



Schauglasleuchte Typ EdelEx G20 dH R 80 K1, 20 W, 230 V, Ex d IIC T5, Ex tD A21 IP65 T95°C, Ex II 2 G + D, mit Bördelbefestigung «R 80» auf einer Schraub-Schauglasarmatur ähnlich DIN 11851, PN 6, DN 80.

Mit der Typenreihe EdelEx G20 dH / 50 dH stellt MAX MÜLLER AG eine auf die Bedürfnisse des Marktes bestabgestimmte Leuchtenreihe vor: Ein Hochleistungsprodukt, auf das Sie als Hersteller oder Betreiber von Edelstahl-Apparaturen oder für die Anwendung in Steril- oder Reinräumen seit Jahren gewartet haben, besticht es doch neben seinem kompromisslosen Design, modernster Technik und sprichwörtlicher MAX MÜLLER-Qualität durch die folgenden Vorteile:

Für den Einkäufer:

- **Sehr günstige Preise** dank kompakter Bauweise und rationellster Fabrikation
- **Kurze Liefertermine** dank grosszügiger Lagerhaltung

Für den Planungsingenieur bzw. den Betriebsleiter:

- Einsetzbar für die Anordnung «Sicht **und** Licht durch **eine** Armatur» (1-Flansch-Version) wie auch für die 2-Flansch-Version (Sicht- und Lichtglas getrennt), je nach Armaturentyp bereits ab NW (DN) 80
- **Einfachste Montage** dank 2 verschiedenen Befestigungssystemen (Scharnierbefestigung «Sch» und Einsteckbördel «R»), passend für jeden Einsatzfall auf
 - runden Schauglasarmaturen nach DIN 28120 / 28121 oder ähnlich
 - Schraub-Schauglasarmaturen ähnlich DIN 11851
 - Durchfluss-Schauglasarmaturen
- **Äusserst kompakte Bauweise** bei Lichtleistungen bis 50 Watt! (Siehe Typenauswahltable und Massbilder auf der Rückseite)
- **Beliebige Einbaulage ohne** Einschränkungen
- **Speziell geeignet** für die **extrem lichtstarke** Ausleuchtung von **Edelstahl-Apparaturen in explosionsgefährdeten Betriebsstätten** für die pharmazeutische, chemische, biochemische, kosmetische und Lebensmittelindustrie
- Nach ATEX zugelassen in den Gruppen G (Zonen 1 und 2) und D (Zonen 21 und 22)
- Anwendbar in der Reinraum- und Steriltechnik
- Temperaturklasse bis T6, je nach Leistung. (Siehe Typenauswahltable auf der Rückseite)

Für den Elektriker:

- Anschluss an **diverseste** gängige Spannungen möglich. (Siehe Typenauswahltable auf der Rückseite)
- **Einfachster** Glühlampenwechsel mit wenigen Handgriffen
- Einbau **handelsüblicher** Halogen-Normglühlampen

Betriebsbedingungen:

Der Einsatz erfolgt **unabhängig** vom Behälterinnendruck oder -vakuum.

Elektrische Daten und Bestückung:

Anschluss: Wechsel- oder Gleichstrom, je nach Leuchtentyp
(Mit eingebautem Trafo **nur** Wechselstrom)

Anschlussspannungen: Siehe Typenauswahltable auf der Rückseite

Leistungen: Siehe Typenauswahltable auf der Rückseite

Schutzart:

IP 65, staubdicht und strahlwassergeschützt nach EN 60529 / DIN VDE 0470 Teil 1.

Ausführung und Aufbau:

Gehäuse, Deckel, Glashaltering und Befestigungsteile aus **Edelstahl**. Kabeleinführung M20 x 1,5 nach oben (Standard, Typenbezeichnung «K1»), oder seitlich, Typenbezeichnung «K2». Anschluss an innenliegenden Klemmen bis max. 2,5 mm². Zusätzliche Schutzleiterklemme 4 mm² aussen am Gehäuse. Eingebaute Halogenlampe und Reflektor, breit oder gebündelt strahlend («flood» oder «spot»). Standardversion «spot».

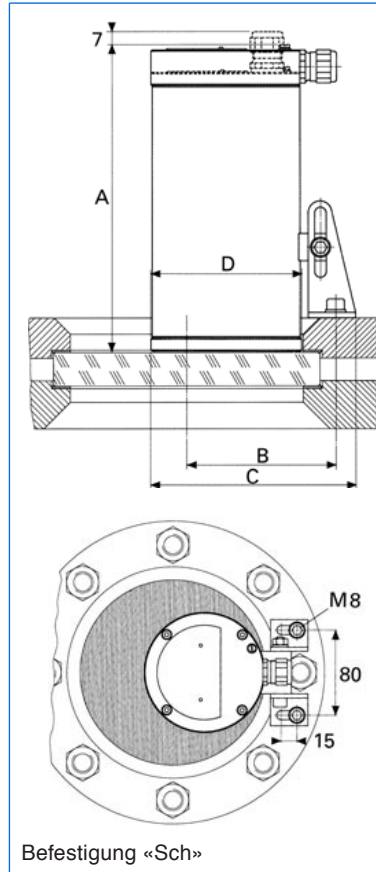
Typenbezeichnung	EdelEx G20 dH	EdelEx G20 dH	EdelEx 50 dH	EdelEx 50 dH
Brennleistung nominell (W)	20	20	50	50
Anschlussspannung (V)	12, 24	24, 36 42, 115 230, 240	12, 24	24, 36 42, 115 230, 240
Trafo eingebaut		•		•
Glühlampe	Halogen			
Sockelung	G4	G4	GY 6.35	GY 6.35
Gewicht ¹⁾ (kg)	4,5	5,45	4,5	5,45
Zündschutzart nach EN 60079-0/60079-1 EN 61241-0 / 61241-1				
Explosionsgruppe				
Temperaturklasse G / D ²⁾	T6 / T80°C	T5 / T95°C	T4 / T130°C	T4 / T130°C
ATEX	Ex II 2 G + D			

¹⁾ Das angegebene Gewicht versteht sich für die Leuchte ohne Befestigung. Ausführung «K2»: +1,3 kg. Gewicht der Befestigungen: «Sch»: 0,25 kg. «R»: 80: 0,12 kg, 100: 0,19 kg, 125: 0,3 kg.

²⁾ T_a = - 20°C / + 40°C (T_a bis + 60°C auf Anfrage)

Montage:

- Auf Schauglasarmaturen nach oder ähnlich DIN 28120 / 28121:
NW 80 - NW 200: Mit Scharnierbefestigung «Sch»
- Auf Schraub-Schauglasarmaturen ähnlich DIN 11851:
NW 80 - NW 125: Über Einsteckbördel «R» aus Edelstahl (bei Bestellung Nennweite angeben)
NW 150: Mit Scharnierbefestigung «Sch» auf Nutmutter
- Auf Durchfluss-Schaugläsern:
Mit Scharnierbefestigung «Sch» oder kundenseitigem Anpass

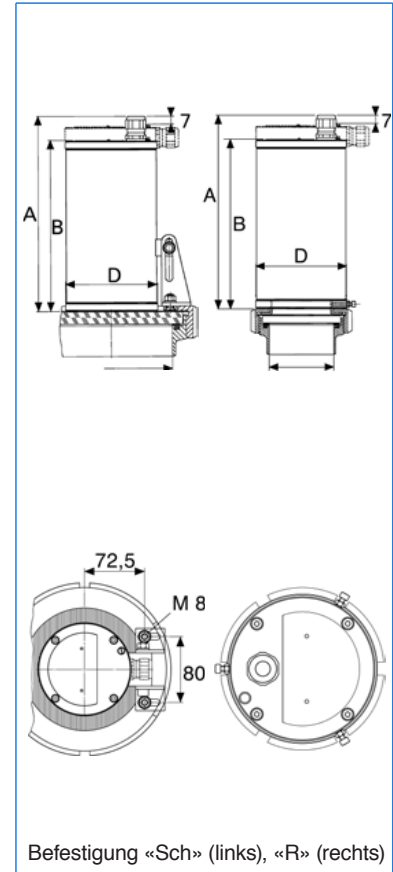


Schauglasarmatur nach DIN 28120

DN	A*	A**	B	C	D
80	217	232	78	153	113
100	217	232	86	153	113
125	217	232	97	153	113
150	217	232	112	153	113
200	217	232	141	153	113

* Typ EdelEx G20 / 50 dH ohne eingebauten Trafo (Version «K1» + 7 mm)

** Typ EdelEx 50dH, 24 - 240 V mit eingebautem Trafo (Version «K1» + 7 mm)



Schauglasarmatur ähnlich DIN 11851

DN	A*	A**	B*	B**	D
80***	224	239	197	212	113
100***	224	239	197	212	113
125***	224	239	197	212	113
150****	224	239	197	212	113

*** Mit Befestigung «R»

**** Mit Befestigung «Sch»

Zuständige Vertretung:

Wünschen Sie zusätzliche Informationen über unser vielseitiges (Ex)- und Nicht-(Ex)-Leuchten-Programm, unsere Schauglasarmaturen nach DIN 28120/28121 oder ähnlich DIN 11851, Durchfluss-Schaugläser, Klappschaugläser mit oder ohne Beleuchtung, Rechteck- oder Längsschaugläser, Scheibenwischer für zentrischen oder seitlichen Einbau, Sprühvorrichtungen, Ex-Kamerasysteme oder unsere kompletten Leuchtschaugläser VETROLUX®? Sind Sie an weiteren Modellen oder Sonderausführungen, auch in abweichenden Schutzarten, interessiert? Wenn ja, dann erbitten wir Ihre geschätzte Anfrage an uns oder unsere Vertretung. Angaben über unser Vertriebsnetz finden Sie im Internet.

Alle Masse in mm.

Änderungen vorbehalten.



MAX MÜLLER AG

BELEUCHUNGSTECHNIK UND SCHAUGLASARMATUREN

Hagmattstrasse 19 • CH - 4123 Allschwil / Schweiz

Telefon +41 61 487 92 92 • Fax +41 61 487 92 99

www.maxmuellerag.com E-Mail: blt@maxmuellerag.com