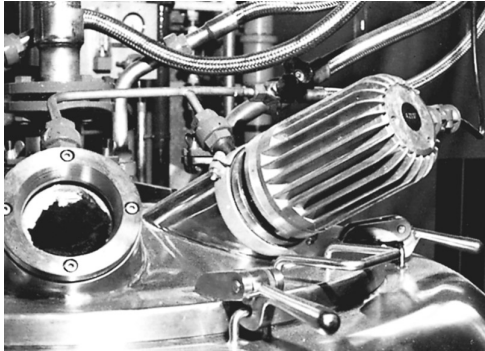


# Ex - Schauglasleuchten

## Typen R 50 deH, R 100 deH, 100 deH

### Die Leistungsstarken



Hochleistungs-Schauglasleuchte Typ R 100 deHSch, 100 W, 24 V, Ex de IIC T3, Ex tD A21 IP65 T195°C, Ex II 2 G + D, im Einsatz auf einer Zentrifuge



Hochleistungs-Schauglasleuchte Typ 100 deHN, 100 W, 24 V, Ex de IIC T4, Ex tD A21 IP65 T130°C, Ex II 2 G + D, mit Normfussbefestigung «N» montiert auf Schauglasarmatur nach DIN 28120, PN 10, DN 125

Die **Hochleistungs-Ex-Modelle** R 100 deH und 100 deH stellen die zur Zeit bezüglich ihrer jeweiligen Temperaturklassen-Einstufung leistungsstärksten Schauglasleuchten europäischer Fabrikation dar. Mit ihrem Einsatz erschliessen sich neue Dimensionen in der **extrem lichtstarken** Ausleuchtung verfahrenstechnischer Prozessabläufe. Rationellste Herstellung und grosszügige Lagerhaltung ergeben ein sehr günstiges Preis / Leistungs-Verhältnis und kurze Liefertermine.

**Einsatz:** In explosionsgefährdeten Betriebsstätten in den Gruppen G (Zonen 1 und 2) und D (Zonen 21 und 22), vorzugsweise auf grossen Apparaten und Behältern, bei Medien mit hoher Lichtabsorption oder z.B. als Lichtquelle zur Fernseh-Überwachung von Prozessen. Auch **zugelassen** für den Lebensmittelbereich.

**Betriebsbedingungen:** Der Einsatz erfolgt **unabhängig** vom Behälterinnendruck oder -vakuum.

**Elektrische Daten und Bestückung:** Anschluss: Wechsel- oder Gleichstrom, 24 V  
Leistungen: Siehe Tabelle auf der Rückseite

**Schutzart:** IP 65, staubdicht und strahlwassergeschützt nach EN 60529 / DIN VDE 0470 Teil 1

**Ausführung und Aufbau:** Gehäuse, Glashaltering und Anschlussraumdeckel aus korrosionsbeständiger Aluminiumlegierung (Anticorodal), auf Wunsch mit 2-Komponentenfarbe auf Acryl-Basis («K») gespritzt erhältlich. Kabeleinführung M20 x 1,5. Anschluss an innenliegenden Klemmen bis max. 2,5 mm<sup>2</sup>. Zusätzliche Schutzleiterklemme 4 mm<sup>2</sup> aussen am Gehäuse. Eingebauter Spezialreflektor mit Halogenglühlampe, gebündelt («spot») oder breit («flood») strahlend, je nach Erfordernis. Standardversion «spot».

**Befestigungssysteme:** Es stehen die seit Jahren bestbewährten nachfolgenden 4 Standardbefestigungssysteme zur Auswahl:

- Zugfederbefestigung ... Z
  - Flanschbefestigung ... F
  - Kippscharnierbefestigung ... Sch
  - Normfussbefestigung ... N
- Massbilder siehe Rückseite

**Montage:** • Auf Schauglasarmaturen nach oder ähnlich DIN 28120 / 28121:

Nennweite (DN)		50	80	100	125	150	200
Armatur nach DIN 28120 (A)		A	A	A	A	A	A
Armatur nach DIN 28121 (B)		B	B	B	B	B	B
Typ	Befestigung						
R 50 deH / R 100 deH	... N	•	•	•	•		
	... Z			•	•	•	
	... Sch			•	•	•	•
100 deH	... N		•	•	•	•	•
	... Z					•	•
	... Sch				•	•	•

- Auf Schraub-Schauglasarmaturen ähnlich DIN 11851: Über Spezial-Nutmutter. (Bei Anfrage gewünschte Nennweite [DN] angeben). (Nur Typen R 50 deH / R 100 deH mit Normfussbefestigung «N»).
- Auf Durchfluss-Schaugläsern: Mit Kippscharnier «Sch», Normfuss «N» oder kundenseitigem Anpass.

**Zubehör:** Siehe Auflistung auf der Rückseite

**Bemerkungen:** Die Leuchten sind zugelassen für **beliebige** Einbaulage **ohne** jede **Einschränkung**. Es bestehen **keine** Auflagen bezüglich der Qualität und Ausführung des Anschlusskabels.

Typenbezeichnung	R 50 deH	R100deH	100 deH
Brennleistung nominell (W)	50	100	100
Anschlussspannung (V)	12 / 24	24	12 / 24
Glühlampe	Halogen		
Socketung	GY 6.35		
Gewicht <sup>1)</sup> (kg)	3,6	3,6	6,7
Zündschutzart nach EN 60079-0 / 60079-1 / 60079-7 EN 61241-0 / 61241-1	Ex de Ex tD A21 IP65		
Explosionsgruppe	IIC		
Temperaturklasse G / D <sup>2)</sup>	T4 / T130°C	T3 / T195°C	T4 / T130°C
ATEX	Ex II 2 G + D		

1) Das angegebene Gewicht versteht sich für die Leuchte ohne Befestigung. Gewicht der Befestigungen: «Z», «F» und «Sch»: Je 0,3 kg. «N»: Nennweitenabhängig.  
 2) T<sub>a</sub> = - 20°C / + 40°C (T<sub>a</sub> bis + 60°C auf Anfrage)



**Vibrationsdämpfer (Silentblocks) ... G**  
 Starke Vibrationen setzen naturgemäss die übliche Standzeit der Halogenlampe herab. Auf Wunsch stehen deshalb schwingungsdämpfende Füsse aus chemisch und thermisch beständigem Silikonkautschuk in Verbindung mit der Zugfederbefestigung ... Z zur Verfügung. (Nicht für Typ 100 deH)



**Traggriff oben ... T<sub>1</sub>**  
 Ein bequemer, isolierter Traggriff aus beständigem Kunststoff erleichtert das Handling und den innerbetrieblichen Transport. (Für Typen R50deH/R100deH)



**Lackierung ... K**  
 Eine Lackierung auf 2-Komponenten-Acryl-Basis erhöht die Widerstandsfähigkeit gegenüber Witterungseinflüssen bei Montage im Freien sowie in extrem aggressiver Atmosphäre. Standardfarbton RAL 9001, andere Farbtöne auf Anfrage.

#### Zugfederbefestigung ... Z

	A	B	C	D	E	F	G
R 50 deH	218	145	95	11	139	115	122
R 100 deH	232	196	130	14	190	136	133

#### Flanschbefestigung ... F

	A	B	C*	D*	E	F	G
R 50 deH	232	145	115	8,5	9	16	122
R 100 deH	246	196	165	8,5	8	20	133

\* Andere Bohrungen und Teilkreise auf Anfrage

#### Kippscharnierbefestigung ... Sch

	A	B	C	D	E	F	G
R 50 deH	218	145	95	3	139	115	75
R 100 deH	232	196	130	3	190	136	103

#### Fussringbefestigung ... N

	A	B	C	D	E	F	G
R 50 deH	241	165	120	155	135	6	122
R 100 deH	255	250	165	235	180	8	133

Für von obigen Normsystemen abweichende Befestigungsarten erbitten wir Ihre Anfrage

Zuständige Vertretung:

Wünschen Sie zusätzliche Informationen über unser vielseitiges (Ex)- und Nicht-(Ex)-Leuchten-Programm, unsere Schauglasarmaturen nach DIN 28120/28121 oder ähnlich DIN 11851, Durchfluss-Schaugläser, Klappschaugläser mit oder ohne Beleuchtung, Rechteck- oder Längsschaugläser, Scheibenwischer für zentrischen oder seitlichen Einbau, Sprühvorrichtungen, Ex-Kamerasysteme oder unsere kompletten Leuchtschaugläser VETROLUX®? Sind Sie an weiteren Modellen oder Sonderausführungen, auch in abweichenden Schutzarten, interessiert? Wenn ja, dann erbitten wir Ihre geschätzte Anfrage an uns oder unsere Vertretung. Angaben über unser Vertriebsnetz finden Sie im Internet.

Alle Masse in mm.

Änderungen vorbehalten.



# MAX MÜLLER AG

BELEUCHUNGSTECHNIK UND SCHAUGLASARMATUREN

Hagmattstrasse 19 • CH - 4123 Allschwil / Schweiz

Telefon +41 61 487 92 92 • Fax +41 61 487 92 99

www.maxmuellerag.com E-Mail: blt@maxmuellerag.com