



LED-Schauglasleuchten zum Einsatz im (Ex)- und nicht-(Ex)- Bereich

Kurzübersicht



Micro-LED-Schauglasleuchte, Typ MVLR 2 LED, auf metallverschmolzenem Schauglas für Triclamp® Klemmverbindungen, DN 50, PN 16



miniLUX-LED-Schauglasleuchte, Typ BKVLR LED, auf metallverschmolzenem Sterilflansch



metaLUX-LED-Schauglasleuchte, Typ HL 200 LED, auf Schauglas nach DIN 2810, DN 200, PN 10

MAX MÜLLER AG verfolgt die Entwicklung der LED-Technologie seit Jahren und bietet heute ein ausgereiftes, breites Spektrum an Schauglasleuchten zum Einsatz im (Ex)- und nicht-(Ex)-Bereich an. Die LED-Ausführungen bieten folgende Vorteile:

- Kaltlicht ohne UV am Lichtaustritt
- Sehr lange Lebensdauer (ca. 20'000 - 40'000 Betriebsstunden), daher praktisch wartungsfrei
- Sehr hohe Lichtausbeute bei geringer Leistungsaufnahme
- Für Dauerbetrieb geeignet
- Gehäuse und Befestigungen aus Alu-Guss oder Edelstahl, je nach Anwendungszweck
- Kombinierbar mit Scheibenwischern oder Sprühvorrichtungen, je nach Einsatzfall

Einsatz:

Auf runden Schauglasarmaturen nach DIN 28120 ab NW 25
Auf runden Schauglasarmaturen nach DIN 28121 ab NW 40
Auf Schraub-Schauglasarmaturen ähnlich DIN 11851 ab NW 32
Auf Durchfluss-Schaugläsern
Auf metallverschmolzenen Schaugläsern

Schutzart:

IP 65, staubdicht und strahlwassergeschützt nach EN 60529 / DIN VDE 0470 Teil 1.

Lieferbare Typen für den nicht-(Ex)-Bereich:

miniLUX Micro-LED, Typenreihe MVLR

- Komplett aus Edelstahl
- Anschluss 22 - 26 V AC / DC
- Leistung ca. 2 W
- Lieferbar für Dauer-, Momentan- oder Ein-Aus-Betrieb
- Befestigung mittels Einsteckbördel oder Kippscharnier

miniLUX, Typenreihe BKVLR LED

- Komplett aus Edelstahl
- Anschluss 24 V AC / DC
- Leistung ca. 1 W
- Lieferbar für Dauer-, Momentan- oder Ein-Aus-Betrieb
- Befestigung mittels Aufsteckbördel oder Kippscharnier
- Speziell empfohlen zur Montage auf Durchflussarmaturen

metaLUX, Typenreihen HL, HLM oder HLMR LED

- Gehäuse: Alu-Legierung (HL LED), Alu-Legierung lackiert (HLM LED) oder Edelstahl (HLMR LED)
- Anschluss 24 V AC / DC
- Leistung ca. 2 - 6 W, je nach Typ
- Lieferbar für Dauer-, Momentan- oder Ein-Aus-Betrieb
- Direkter Aufbau auf Schauglasarmaturen nach DIN 28120 / 28121 und ähnlich DIN 11851

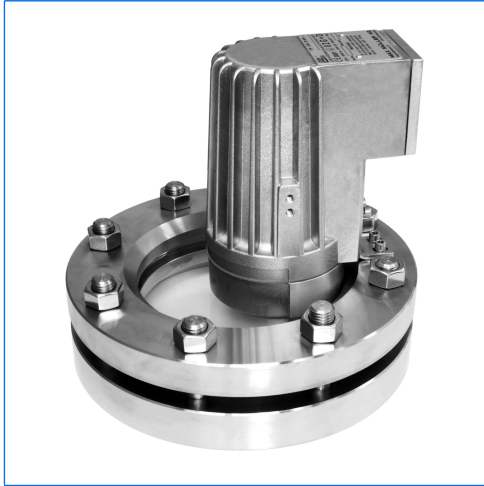


MAX MÜLLER AG
Europas umfassendstes Programm an Schauglasleuchten
Immer eine zukunftsweisende, interessante Idee weiter!
Perfekte und voll durchdachte Lösungen aus einer Hand!



LED-Schauglasleuchten zum Einsatz im (Ex)- und nicht-(Ex)- Bereich

Kurzübersicht



CHEMLUX-LED-Schauglasleuchte, Typ HEL de LED-F W, Ex de II C T6, Ex tD A21 IP 65 T80°C, Ex II G + D, auf Schauglas nach DIN 28120, DN 125, PN 10



EdelLUX-LED-Schauglasleuchte, Typ EdelEx LED, Ex d II C T6, Ex tD A21 IP 65 T80°C, Ex II G + D, auf metallverschmolzenem Schauglas für Triclamp® Klemmverbindungen, DN 50, PN 16

Zuständige Vertretung:

Lieferbare Typen für den nicht-(Ex)-Bereich (Fortsetzung):

CHEMLUX, Typenreihe FHL LED

- Anschluss 100 - 240 V AC, je nach Typ
- Leistung ca. 4 - 7 W, je nach Typ
- Lieferbar für Dauer-, Momentan- oder Ein-Aus-Betrieb
- Befestigung mittels Schwenkfüssen, Montagewinkel oder Einsteckbördel

Lieferbare Typen für den (Ex)-Bereich:

CHEMLUX, Typenreihen HEL LED / FHLED LED

- Anschluss 100 - 240 V AC, je nach Typ
- Leistung ca. 4 - 7 W, je nach Typ
- (Ex)-Klassifizierung: Ex d oder de II C T6, Ex tD A21 IP 65 T80 °C, Ex II G + D
- Lieferbar für Dauer-, Momentan- oder Ein-Aus-Betrieb
- Befestigung mittels Schwenkfüssen, Montagewinkel oder Einsteckbördel

EdelLUX, Typenreihe EdelEx LED

- Komplet aus Edelstahl
- Anschluss 24 V AC / DC oder 100 - 240 V AC
- Leistung ca. 2 - 5 W, je nach Typ
- (Ex)-Klassifizierung: Ex d II C T6, Ex tD A21 IP 65 T80 °C, Ex II G + D
- Lieferbar für Dauerbetrieb oder mit externem Timer
- Befestigung mittels Aufsteckbördel oder Kippscharnier

Verlangen Sie die Detailunterlagen oder eine Offerte!

Wünschen Sie zusätzliche Informationen über unser vielseitiges (Ex)- und Nicht-(Ex)-Leuchten-Programm, (Ex)-Kamerasysteme, unsere Schauglasarmaturen nach DIN 28120 / 28121 oder ähnlich DIN 11851, Durchfluss-Schaugläser, Klappschaugläser mit oder ohne Beleuchtung, Rechteck- oder Längsschaugläser, Scheibenwischer für zentrischen oder seitlichen Einbau, Sprühvorrichtungen oder unsere kompletten Leuchtschaugläser VETROLUX®? Sind Sie an weiteren Modellen oder Sonderausführungen, auch in abweichenden Schutzarten, interessiert? Wenn ja, dann erbitten wir Ihre geschätzte Anfrage an uns oder unsere Vertretung. Angaben über unser Vertriebsnetz finden Sie im Internet.

Alle Masse in mm.

Änderungen vorbehalten.



MAX MÜLLER AG

BELEUCHUNGSTECHNIK UND SCHAUGLASARMATUREN

Hagmattstrasse 19 • CH - 4123 Allschwil / Schweiz

Telefon +41 61 487 92 92 • Fax +41 61 487 92 99

www.maxmuellerag.com E-Mail: blt@maxmuellerag.com

02.11