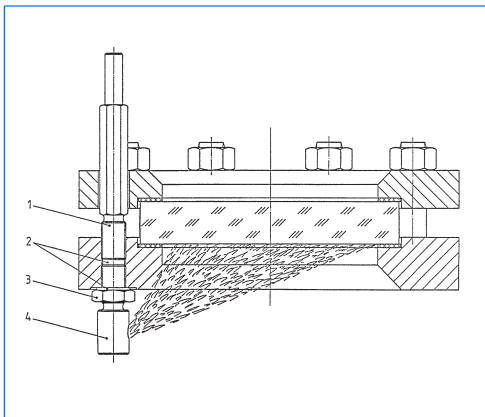


Sprühvorrichtungen zum Einbau in runde Schauglas- armaturen nach DIN 28120 oder ähnlich, Baureihe SVS



Sprühvorrichtung der Baureihe SVS



Aufbau der Sprühvorrichtung SVS, eingebaut in
eine Schauglasarmatur nach DIN 28120

Zuständige Vertretung:

Anwendung:

VETROLUX®-Sprühvorrichtungen der Typenreihe SVS dienen zur zeitweisen oder kontinuierlichen automatischen Reinigung der Innenseite von in Schauglasarmaturen eingebauten Schauglasplatten. Sie sind geeignet für abnahmepflichtige Druck- oder Vakuumbehälter. Der Einsatz in explosionsgefährdeten Betriebsstätten ist zugelassen. Je nach Erfordernis sollten mehrere Sprühvorrichtungen in eine Armatur eingebaut werden.

Einbau:

Der Einbau erfolgt durch den Block- und Deckelflansch der entsprechenden Armatur mittels druckdichter Verschraubungen. Die Sprühvorrichtung SVS ist in alle Standard-Schauglasarmaturen einbaubar.

Betriebsbedingungen:

Diese entsprechen der Auslegung der Schauglasarmatur, in welche die Sprühvorrichtung eingebaut wird. Durch den Einbau entsteht **keine** Beeinflussung der Betriebsbedingungen der Schauglasarmatur.

Werkstoffe:

Produktberührende Metallteile aus Edelstahl
Dichtungen: PTFE

Kombinierbarkeit:

Die Sprühvorrichtungen SVS sind gleichzeitig sowohl mit den VETROLUX®-Scheibenwischern der Baureihen W / WD oder WS wie auch mit den Leuchten der Typenreihen CHEMLUX®, EdelLUX®, fibroLUX®, miniLUX® oder metaLUX® kombinierbar.

Anschluss:

Erfolgt über ein Gewinde M 14 x 1,5 im Blockflansch. Im Deckelflansch ist eine Durchgangsbohrung \varnothing 21 mm vorzusehen.

Montagehinweise:

- Je nach Betriebsbedingungen oder aus Sicherheitsgründen ist in der Zuleitung ein Rückschlagventil vorzusehen.
- Bei Mitbestellung der entsprechenden Schauglasarmatur übernehmen wir die notwendige Zusatzbearbeitung von Block- und Deckelflansch.

Aufbau und Lieferumfang:

Der Schnittzeichnung links können die einzelnen Bauteile entnommen werden:

- 1 Anschlussstück
- 2 Dichtungen
- 3 Kontermutter
- 4 Sprühkopf

Bestellbeispiel:

Zum Einbau in eine Schauglasarmatur nach DIN 28120, NW 125: 1 Stück SVS

Bemerkung:

Für die Mitlieferung der Schauglasarmatur benötigen wir folgende Angaben:
1) Nennweite (DN), 2) Nenndruck (PN), 3) Werkstoffe für Block- und Deckelflansch, 4) Werkstoffe für die produkt- und atmosphärenseitige Dichtung, 5) Art der Glasplatte (Borosilikatglas / Natronkalkglas), 6) Werkstoff der Schrauben und Muttern.