

Schauglasleuchten

Typenreihe KLR aus Edelstahl zum Einsatz im Nicht-(Ex)-Bereich



Schauglasleuchte Typ KLR 50 HSch, 50 W, 24 V, auf runder Schauglasarmatur nach DIN 28120, DN 100, PN 10, in Anordnung «Sicht und Licht durch eine Armatur».



Schauglasleuchte Typ KLR 100 HD R80 K2, 100 W, 24 V, mit eingebautem Drucktaster, auf Schraub-Schauglasarmatur ähnlich DIN 11851, DN 80, PN 6.

Die Hochleistungsschauglasleuchten der Typenreihe KLR stellen eine weitere **Edelstahlversion** der seit Jahren bewährten miniLUX®-Leuchten dar. Sie vereinigen bei **kompakter Bauweise** und **hoher Lichtleistung** in einem Gehäuse aus rostfreiem Stahl folgende Vorteile:

- Sehr günstige Preise dank rationellster Fertigung.
- 50 W-Version für Dauerbetrieb geeignet.
- Einfachste Montage mittels Kippscharnier «Sch» / «Sch 1» oder Bördel «R».
- **Bis 20 W Leistung lieferbar mit eingebautem Transformator.**
- Hervorragende, blendfreie Ausleuchtung dank Halogenlicht.
- Rascher Glühlampenwechsel **ohne** Abbau der einmal montierten Leuchten!
- Für den Einsatz «Sicht und Licht durch eine Armatur» (1-Flansch-Version) wie auch für getrennte Anordnung (2-Flansch-Version) geeignet.

Einsatz:

Auf runden Schauglasarmaturen nach DIN 28120 ab NW 40
 Auf runden Schauglasarmaturen nach DIN 28121 ab NW 40
 Auf Schraub-Schauglasarmaturen ähnlich DIN 11851 ab NW 65
 Auf Durchfluss-Schaugläsern

Betriebsbedingungen:

Der Einsatz erfolgt **unabhängig** vom Behälterinnendruck oder -vakuum.

Aufbau:

Gehäuse und Befestigungsteile **komplett aus Edelstahl**. Kabeleinführung Pg 9, vertikal. Auf Wunsch mit Winkelstück 90° lieferbar («K2»). Eingebauter Reflektor. Eingebauter Momentandrucktaster «D» (Typen KLR 05 / 10 / 50 auch **ohne** lieferbar). Temperaturbeständige Glasscheibe. Dichtungen temperatur- und alterungsbeständig.

Elektrische Daten:

Anschluss: Wechsel- oder Gleichstrom (AC oder DC)
 Anschlussspannungen: Siehe untenstehende Tabelle
 Leistung: 5, 10, 20, 50 oder 100 W
 Nennstrom: Maximal 4,2 A

Transformatoren mit 24 V Sekundärspannung in offener Ausführung (IP 00) zum Einbau in Schalt- oder Steuerschränke oder in geschlossener Ausführung (IP 65) können für verschiedenste Primärspannungen und Leistungen kurzfristig geliefert werden.

Lampenfassungen:

Leistungen 5 / 10 / 20 W: 2-Stift-Sockel G4
 Leistungen 50 / 100 W: 2-Stift-Sockel GY 6.35

Schutzart:

IP 65, staubdicht und strahlwassergeschützt nach EN 60529 / DIN VDE 0470 Teil 1.

Zugelassen für den Lebensmittelbereich.

Typenauswahltable:

Typ	KLR 05 HD*	KLR 10 HD*	KLR 20 HD	KLR 50 HD*	KLR 100 HD
Brennleistung	5 W	10 W	20 W	50 W	100 W
Anschlussspannung	36 / 42 / 115 / 240 V (AC)			12/24 V (AC/DC)	24 V (AC/DC)
Glühlampe	Halogen	Halogen	Halogen	Halogen	Halogen
Gewicht**	0,90 kg	0,90 kg	0,90 kg	0,55 kg	0,55 kg

* Bei der Version **ohne** eingebauten Drucktaster **entfällt** das «D» in der Typenbezeichnung.

** Mit Befestigung «Sch» oder «Sch1», mit Befestigung «R» nennweitenabhängig.

Montage:

Die Montage erfolgt üblicherweise mit Hilfe des im Lieferumfang enthaltenen Kippscharniers auf den Deckelflansch einer runden Schauglasarmatur, auf ein Durchfluss-Schauglas oder mit Bördel «R» unter die Nutmutter einer Schraub-Schauglasarmatur. Die für die mitgelieferte Befestigungsschraube M6 erforderlichen Bohrungen sind den Massbildern auf der Rückseite zu entnehmen.

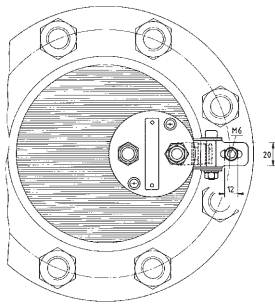
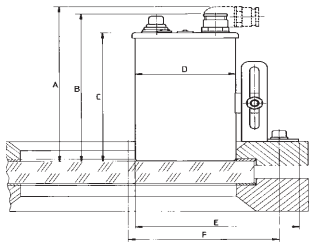
Wichtige Hinweise:

Geben Sie bitte in Ihrer Bestellung die Art und Nennweite der Schauglasarmatur an, auf die die Leuchte montiert werden soll.

Der im Betrieb auftretenden Gehäuseerwärmung ist Beachtung zu schenken!

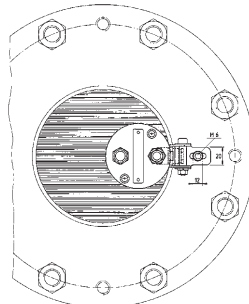
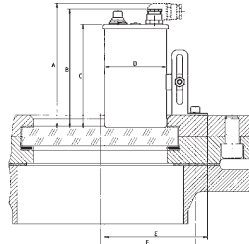
Die folgenden Massbilder gelten für die Typen KLR 05 / 10 / 50 H(D)Sch / Sch1 / R und KLR 20 / 100 HDSch / Sch1 / R

Typen KLR 05/ 10 / 50 H(D)Sch
Typen KLR 20 / 100 HDSch



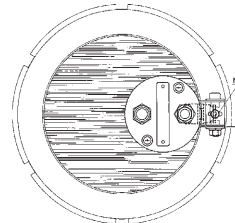
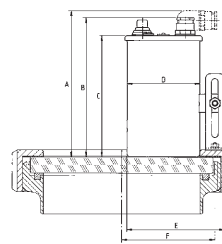
Befestigung «Sch»

Typen KLR 05/ 10 / 50 H(D)Sch
Typen KLR 20 / 100 HDSch



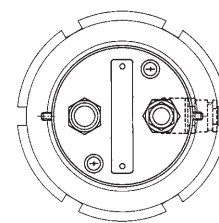
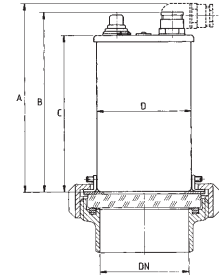
Befestigung «Sch»

Typen KLR 05/ 10 / 50 H(D)Sch1
Typen KLR 20 / 100 HDSch1



Befestigung «Sch1»

Typen KLR 05/ 10 / 50 H(D)R
Typen KLR 20 / 100 HDR



Befestigung «R»

Schauglasarmatur nach DIN 28120

DN	A	B	C	D	E	F
50	141	134	117	70	115	67
80	141	134	117	70	115	77
100	141	134	117	70	115	95
125	141	134	117	70	115	108
150	141	134	117	70	115	118
200	141	134	117	70	115	142

Schauglasarmatur nach DIN 28121

DN	A	B	C	D	E	F
50	141	134	117	70	115	67
80	141	134	117	70	115	67
100	141	134	117	70	115	84
125	141	134	117	70	115	95
150	141	134	117	70	115	95
200	141	134	117	70	115	110

Schraub-Schauglasarmatur ähnlich DIN 11851

DN	A	B	C	D	E	F
65	141	134	117	70	94	39
80	141	134	117	70	94	47
100	141	134	117	70	94	57
125	141	134	117	70	94	69
150	141	134	117	70	94	82

Schraub-Schauglasarmatur ähnlich DIN 11851

DN	A	B	C	D
65	141	134	117	70
80	141	134	117	70
100	141	134	117	70
125	141	134	117	70
150	141	134	117	70

Zuständige Vertretung:

Wünschen Sie zusätzliche Informationen über unser vielseitiges (Ex)- und Nicht-(Ex)-Leuchten-Programm, unsere (Ex)-Kamerasysteme, Schauglasarmaturen nach DIN 28120 / 28121 oder ähnlich DIN 11851, Durchfluss-Schaugläser, Klappschaugläser mit oder ohne Beleuchtung, Rechteck- oder Längsschaugläser, Scheibenwischer für zentrischen oder seitlichen Einbau, Sprühvorrichtungen oder unsere kompletten Leuchtschaugläser VETROLUX®? Sind Sie an weiteren Modellen oder Sonderausführungen, auch in abweichenden Schutzarten, interessiert? Wenn ja, dann erbitten wir Ihre geschätzte Anfrage an uns oder unsere Vertretung. Angaben über unser Vertriebsnetz finden Sie im Internet.

Alle Masse in mm.

Änderungen vorbehalten.



MAX MÜLLER AG

BELEUCHUNGSTECHNIK UND SCHAUGLASARMATUREN

Hagmattstrasse 19 • CH - 4123 Allschwil / Schweiz

Telefon +41 61 487 92 92 • Fax +41 61 487 92 99

www.maxmuellerag.com E-Mail: blt@maxmuellerag.com