

Projecteurs adf pour hublots entièrement en acier INOX Types EdelEx G20 dH / 50 dH



Projecteur type EdelEx 50 dH Sch K2, 50 W, 230 V, Ex d IIC T4, Ex tD A21 IP65 T130°C, Ex II 2 G + D, avec fixation par charnière «Sch» sur hublot rond selon DIN 28120, PN 10, DN 150.



Projecteur type EdelEx G20 dH R 80 K1, 20 W, 230 V, Ex d IIC T5, Ex tD A21 IP65 T95°C, Ex II 2 G + D, avec fixation par disque à col étiré «R 80» sur hublot vissé similaire à DIN 11851, PN 6, DN 80.

Avec la gamme EdelEx G20 dH / 50 dH, MAX MÜLLER S.A. présente un produit de haute performance que vous, constructeur ou utilisateur d'appareils en INOX, avez attendu depuis des années! Mis à part son design sans compromis et la qualité réputée des produits de fabrication MAX MÜLLER S.A., les projecteurs de la gamme EdelEx vous offrent les principaux avantages suivants:

Pour le service achats:

- **Prix très modérés** grâce à une exécution très compacte et une fabrication rationnelle
- Délais de livraison **très courts**

Pour le bureau d'études ou le responsable de fabrication:

- Montage en version «vue et éclairage par un seul hublot» ou en version «éclairage et vue par hublots séparés». Selon type de hublot à partir de DN 80
- Montage **très facile** grâce à 2 systèmes de fixation (par charnière «Sch» ou disque à col étiré «R»), étudiés pour l'utilisation sur:
 - Hublots ronds selon DIN 28120 / 28121 ou similaires
 - Hublots vissés (raccords laitiers) similaires à DIN 11851
 - Contrôleurs visuels de circulation pour tuyauteries
- Encombrements **très réduits** pour des puissances jusqu'à 50 W! (Voir page au verso)
- **Aucune restriction** pour les différentes positions de montage
- **Spécialement approprié** pour l'éclairage **extrêmement intensif d'appareils en INOX en atmosphère adf** pour l'industrie pharmaceutique, chimique, biochimique, cosmétique et alimentaire
- Selon ATEX admis dans les groupes G (zones 1 et 2) et D (zones 21 et 22)
- Applicable pour «chambres blanches» et environnements stériles
- Classe de température jusqu'à T6, selon puissance. (Voir page au verso)

Pour le service électrique:

- Raccordement possible à **différentes tensions** (voir page au verso)
- Remplacement **très facile** des ampoules halogènes normalisées

Conditions de service:

Le montage se réalise **indépendamment** de la pression ou du vide régnant dans l'appareil à éclairer.

Caractéristiques électriques:

Raccordement: Courant continu ou courant alternatif selon type de projecteur

(versions avec transformateur intégré **uniquement** en courant alternatif)

Tensions d'alimentation: Voir tableau au verso

Puissances: Voir tableau au verso

Mode de protection:

IP 65, étanche à la poussière et aux jets d'eau selon EN 60529 / DIN VDE 0470 partie 1.

Description:

Carter, éléments de fixation et couvercle **en acier inoxydable**. Entrée de câble M20 x 1,5, en position verticale (standard, désignation de type «K1»), ou position horizontale, désignation de type «K2». Raccordement sur bornes internes de 2,5 mm² maxi. Borne extérieure 4 mm² supplémentaire pour prise de terre équipotentielle. Ampoule halogène et réflecteur incorporée, choix entre lumière concentrée ou diffuse, («spot» ou «flood»), selon besoin. Version standard «spot».

Tableau sélectif des types

Caractéristiques techniques

Possibilités de montage

Dimensions

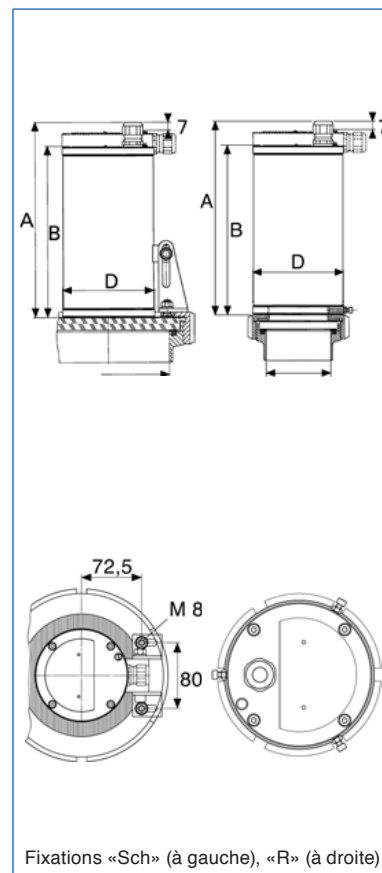
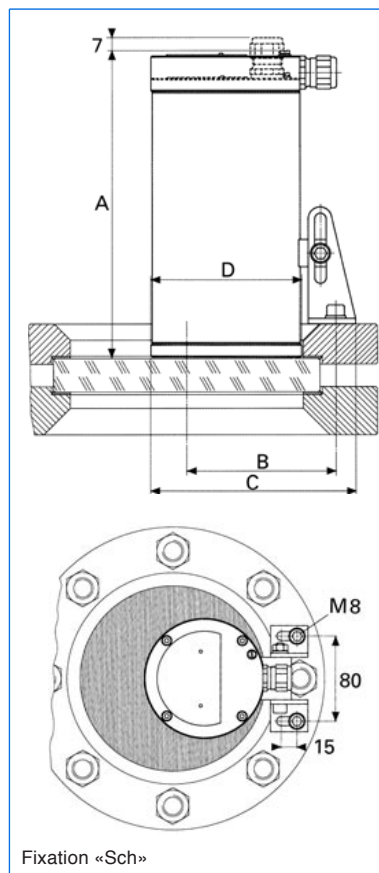
Désignation de type	EdelEx G20 dH	EdelEx G20 dH	EdelEx 50 dH	EdelEx 50 dH
Puissance nominale (W)	20	20	50	50
Tension d'alimentation (V)	12, 24	24, 36 42, 115 230, 240	12, 24	24, 36 42, 115 230, 240
Transfo intégré		•		•
Ampoule	Halogène			
Socle	G4	G4	GY 6.35	GY 6.35
Poids ¹⁾ (kg)	4,5	5,45	4,5	5,45
Mode de protection adf selon EN 60079-0 / 60079-1 EN 61241-0 / 61241-1	 Ex d Ex tD A21 IP65			
Groupe d'explosion	 IIC			
Classe de température G / D ²⁾	T6 / T80°C	T5 / T95°C	T4 / T130°C	T4 / T130°C
ATEX	Ex II 2 G + D			

¹⁾ Le poids indiqué se réfère uniquement au projecteur. Poids de la version «K2»: +1,3 kg. Poids des fixations: «Sch»: 0,25 kg. «R»: 80: 0,12 kg, 100: 0,19 kg, 125: 0,3 kg.

²⁾ T_a = - 20°C / + 40°C (T_a jusqu'à + 60°C sur demande)

Montage:

- Sur hublots selon ou similaires à DIN 28120 / 28121: DN 80 - DN 200: Avec charnière «Sch»
- Sur hublots vissés similaires à DIN 11851: DN 80 - DN 125: Avec disque à col étiré «R» en AISI 304 (DN à préciser à la commande)
- DN 150: Avec charnière «Sch» sur l'écrou cannelé
- Sur contrôleurs visuels de circulation: Avec charnière «Sch» ou adaptation client



Hublots selon DIN 28120

DN	A*	A**	B	C	D
80	217	232	78	153	113
100	217	232	86	153	113
125	217	232	97	153	113
150	217	232	112	153	113
200	217	232	141	153	113

* Type EdelEx G20 / 50 dH sans transfo
 ** Type EdelEx 50dH, 24 - 240 V avec transfo incorporé.
 Dimensions indiquées pour version «K2». Version «K1» + 7 mm

Hublots vissés similaires à DIN 11851

DN	A*	A**	B*	B**	D
80***	224	239	197	212	113
100***	224	239	197	212	113
125***	224	239	197	212	113
150****	224	239	197	212	113

*** Avec fixation «R»
 **** Avec fixation «Sch»

Agent exclusif:

Est-ce que vous désirez obtenir de plus amples informations sur notre vaste programme de projecteurs pour l'utilisation dans des zones antidéflagrantes ou étanches, sur nos hublots selon DIN 28120 / 28121 ou similaires à DIN 11851, contrôleurs visuels de circulation, essuie-glaces avec mécanisme central ou latéral, hublots amovibles avec ou sans illumination, installations de lavage, hublots oblongs ou rectangulaires, systèmes de caméra adf ou sur notre gamme d'unités complètes VETROLUX® se composant de projecteurs et de hublots? Vous intéressez-vous à d'autres modèles ou à des classes de protection différentes? Dans ces cas, nous vous prions de bien vouloir prendre contact avec nous ou avec nos agents. Vous trouvez des informations sur notre réseau de distribution sur l'Internet. Nous vous remercions d'avance de l'intérêt que vous témoignez à nos produits.

Toutes les dimensions en mm.

Modifications sous réserve.



MAX MÜLLER S.A.

HUBLOTS ET PROJECTEURS

Hagmattstrasse 19 • CH - 4123 Allschwil / Suisse
 Téléphone +41 61 487 92 92 • Téléfax +41 61 487 92 99
 www.maxmuellerag.com E-Mail: blt@maxmuellerag.com