

# Contrôleurs visuels de circulation

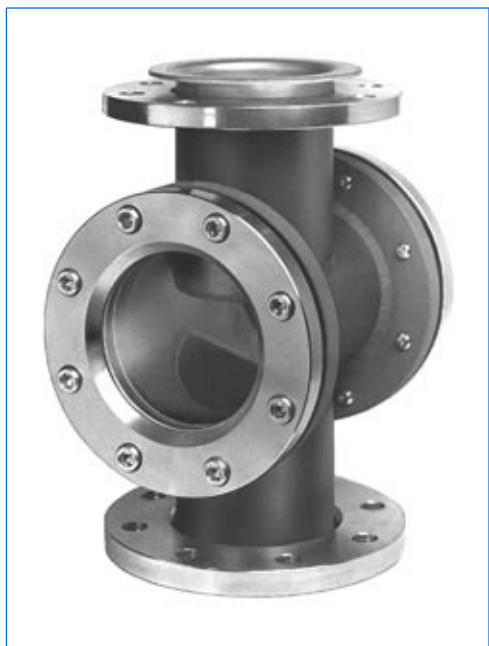
## Version à brides

### Gamme FF-VA / FB-VA en acier inoxydable

### Gamme F-St en acier doux



Contrôleur visuel de circulation, gamme FB-VA, type FB-VA 50



Contrôleur visuel de circulation, gamme FB-VA, type FB-VA 100

#### Application:

Les contrôleurs visuels de circulation VETROLUX® sont destinés à observer le passage de fluides dans des tuyauteries. Une combinaison avec nos projecteurs adf ou étanches (selon application) améliore considérablement la qualité de l'observation des produits à surveiller. (Voir à ce sujet les notices respectives sur nos différentes gammes de projecteurs).

#### Conditions de service:

Pression nominale: 10 bar (PN 10)  
 PN 6 / PN 16: Sur demande (uniquement pour gamme F-St)  
 Vide  
 Température: Max. 280 °C

#### Matières:

Corps: 1.4435 (= AISI 316 L) / 1.4404 (= AISI 316 L)  
 (Gammes FF-VA / FB-VA) (jusqu'à DN 100)  
 1.4571 (= AISI 316 Ti) (à partir de DN 125)

Brides de raccordement  
 PN 10, selon DIN 2642: RSt 37-2, zinguées  
 (Gamme FB-VA)

Corps avec brides soudées:  
 PN 10, DIN 2576: RSt 37-2  
 (Gamme F-St)

Brides, PN 10 (DIN 2576): 1.4571 (= AISI 316 Ti)  
 (Gamme FF-VA)

Brides couvercle: RSt 37-2, zinguées / C 22.8 (FB-VA / F-St)  
 Acier inoxydable (FF-VA)

Vis: Inbus DIN 912, 8.8, zinguées  
 A4-70 (FF-VA)

Verres: Silicate de bore selon DIN 7080 (Standard)  
 Silicate de soude selon DIN 8902 (Option)

Joint côté produit: Graphite  
 côté atmosphérique: KLINGERSil C4400

Autres matières ou versions sur demande.

#### Options:

- Version en sécurité augmentée avec double vitrage
- Version **sans** «goutte à goutte»
- Avec turbine
- Avec clapet

#### Remarque:

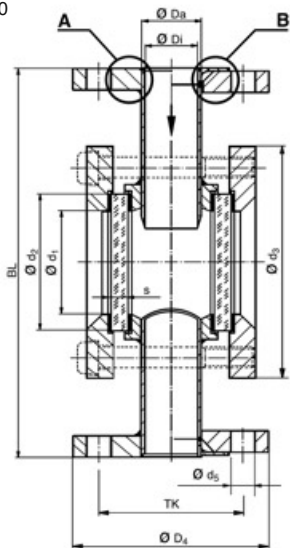
En cas de commande, veuillez **toujours** indiquer la pression nominale (PN).

#### Exemple de commande:

1 pièce VETROLUX® contrôleur visuel de circulation en version à brides, corps en 1.4435 (= AISI 316 L), pression nominale 10 bar (PN) 10, diamètre nominal (DN) 80:

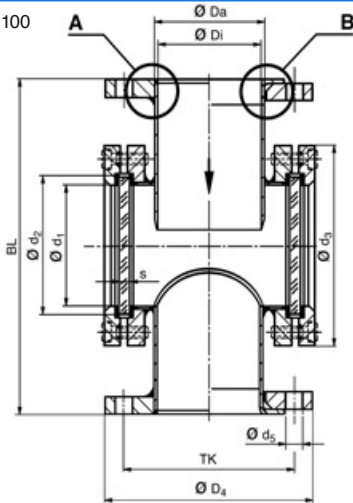
1 pièce FF-VA 80-4435-10-Graphite-KLINGERSil C4400

DN 15 - 80



A = Version F-St / FF-VA  
B = Version FB-VA

Dès DN 100



A = Version F-St / FF-VA  
B = Version FB-VA

Type	DN	BL (DIN F1)	Ø D <sub>4</sub>	TK	Ø d <sub>5</sub>	Ø Da	Ø Di	Ø d <sub>3</sub>	Ø d <sub>1</sub>	Vis nombre et taille	Ø d <sub>2</sub>	s
FF-VA FB-VA	15	150	95	65	14	21,3	18,1	110	32	4 x M8	45	10
F-St	15						16,0					
FF-VA FB-VA	20	200	105	75	14	26,9	23,7	110	48	4 x M10	63	10
F-St	20						21,6					
FF-VA FB-VA	25	250	115	85	14	33,7	29,7	135	48	4 x M10	63	10
F-St	25						27,2					
FF-VA FB-VA	32	320	140	100	18	42,4	38,4	135	65	4 x M10	80	12
F-St	32						35,9					
FF-VA FB-VA	40	400	150	110	18	48,3	44,3	135	65	4 x M12	80	12
F-St	40						41,8					
FF-VA FB-VA	50	500	165	125	18	60,3	55,1	150	80	4 x M12	100	15
F-St	50						53,0					
FF-VA FB-VA	65	650	185	145	18	76,1	70,9	150	80	4 x M12	100	15
F-St	65						70,3					
FF-VA FB-VA	80	800	200	160	18	88,9	83,7	185	100	4 x M12	125	15
F-St	80						82,5					
FF-VA FB-VA	100	1000	220	180	18	114,3	107,9	210	125	8 x M12	150	20
F-St	100						107,1					
FF-VA FB-VA	125	1250	250	210	18	139,7	133,3	240	150	8 x M12	175	20
F-St	125						131,7					
FF-VA FB-VA	150	1500	285	240	22	168,3	161,9	275	175	8 x M16	200	25
F-St	150						159,3					
FF-VA FB-VA	200	2000	340	295	22	219,1	212,7	340	225	8 x M16	250	30
F-St	200						207,3					

Agent exclusif:

Est-ce que vous désirez obtenir de plus amples informations sur notre vaste programme de projecteurs pour l'utilisation dans des zones antidéflagrantes ou étanches, sur nos hublots selon DIN 28120 / 28121 ou similaires à DIN 11851, contrôleurs visuels de circulation, essuie-glaces avec mécanisme latéral, hublots amovibles, oblongs ou rectangulaires, laves-vitre ou sur notre gamme d'unités complètes VETROLUX® se composant de projecteurs et de hublots? Vous intéressez-vous à d'autres modèles ou à des classes de protection différentes? Dans ces cas, nous vous prions de bien vouloir prendre contact avec nous ou avec nos agents. Vous trouvez des informations sur notre réseau de distribution sur l'Internet. Nous vous remercions d'avance de l'intérêt que vous témoignez à nos produits.

Toutes les dimensions en mm.

Modifications sous réserve.



# MAX MÜLLER S.A.

## HUBLOTS ET PROJECTEURS

Hagmattstrasse 19 • CH - 4123 Allschwil / Suisse  
Téléphone +41 61 487 92 92 • Téléfax +41 61 487 92 99  
www.maxmuellerag.com E-Mail: blt@maxmuellerag.com