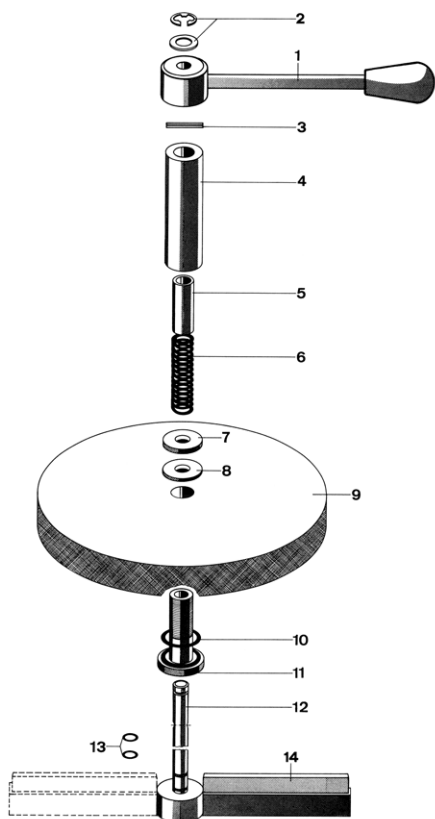


Essuie-glaces

pour disques de verre

Gamme W / WD



Nomenclature:

- 1 Levier de manipulation
- 2 Rondelle d'arrêt
- 3 Goupille
- 4 Entretoise
- 5 Fourreau de guidage
- 6 Ressort
- 7 Rondelle
- 8 Joint
- 9 Verre
- 10 Joint torique
- 11 Douille de fixation à collerette
- 12 Axe support
- 13 Joints toriques
- 14 Balai (simple ou double)

Utilisation:

Les essuie-glaces de la gamme W / WD peuvent être utilisés sur des disques de verre montés dans hublots selon DIN 28120 ou similaires à DIN 11851. Ils sont utilisés pour enlever sporadiquement ou régulièrement tous dépôts indésirés de cristallisation, poussière ou autres.

Le montage se réalise avec un verre perforé d'un trou de diamètre 10,5 mm en son centre.

Matières de construction:

Les matières standard des composantes sont les suivantes:

Balai:	Téflon (PTFE) ou silicone
Mécanisme:	Acier inoxydable
Verre:	Silicate de soude similaire à DIN 8902 ou Silicate de bore similaire à DIN 7080 Macroton sur demande

Conditions de service:

1. Pression maximale autorisée à l'intérieur de la cuve: 1,5 à 6 bar, selon diamètre du verre (voir tableau au verso)
2. Vide
3. Températures maximales admissibles:
180 °C pour balai en silicone
200 °C pour balai en Téflon (PTFE)

Pour des pressions élevées, veuillez nous consulter s.v.p.

Combinaisons possibles:

Hublots selon DIN 28120:

- Avec laves-vitre, gammes SV / SVS
- A partir de DN 50:
- Avec projecteurs à fibre optique fibroLUX®
- A partir de DN 80:
- Avec projecteurs miniLUX®, gammes KVL / KVLR / BKVLR
- Avec projecteurs metaLUX®, gamme HL
- A partir de DN 100:
- Avec projecteurs CHEMLUX®, gammes F(L)KEL / (L)KEL / KL
- Avec projecteurs EdelLUX®, gamme EdelEx
- Avec projecteurs miniLUX®, gamme KLR

Hublots similaires à DIN 11851:

- A partir de DN 65:
- Avec projecteurs metaLUX®, gamme HLM
- Avec projecteurs à fibre optique fibroLUX®
- A partir de DN 100:
- Avec projecteurs metaLUX®, gamme HLMR
- A partir de DN 125:
- Avec projecteurs miniLUX®, gammes KVL / KVLR / BKVLR

Désignation de type:

Version avec balai simple: Type W

Version avec balai double: Type WD

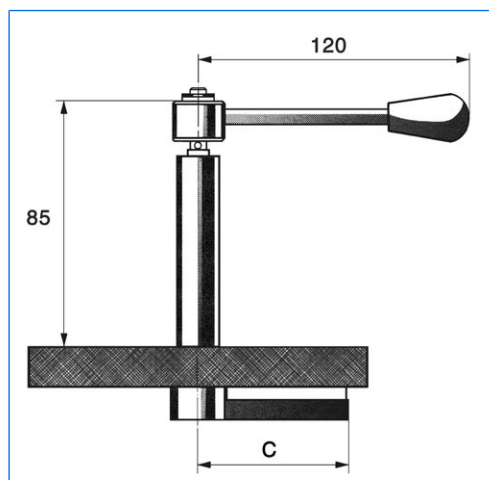
Versión spéciale:

Manipulation par bouton moleté au lieu de levier. Sur demande.

Remarque:

Le verre perforé ainsi que l'essuie-glace peuvent être fournis séparément. En cas de commande des deux éléments, ceux-ci seront assemblés par nos soins.

Les essuie-glaces pour les hublots similaires à DIN 11851 du diamètre nominal (DN) 40 ne sont livrables qu'en version avec bouton moleté.



Le tableau ci-dessous est valable pour des hublots VETROLUX[®] selon DIN 28120 ou similaires.

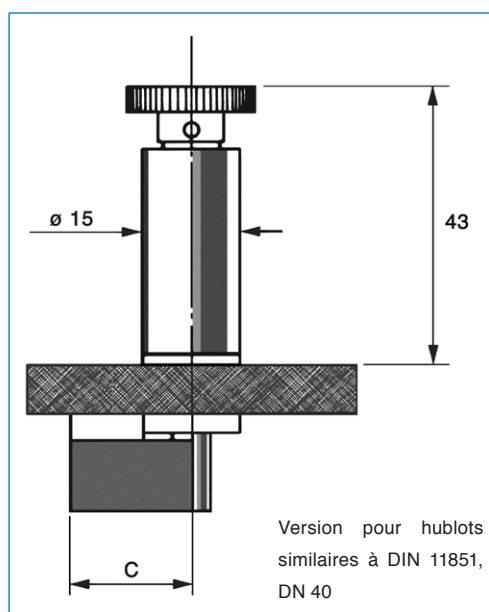
DN	Vue libre (mm)	Longueur du balai (mm)	Dimension du verre (Diamètre x épaisseur) (mm)	C	Pression maximale admissible(bar)
50	80	26	100 x 15	38	6
80	100	36	125 x 15	48	4,5
100	125	48	150 x 15	60	3
125	150	61	175 x 15	73	3
150	175	73	200 x 15	85	2
200	225	98	250 x 15	110	2



Des essuie-glaces pour diamètres nominaux supérieurs jusqu'à DN 400 sont livrables en version spéciale. Veuillez nous consulter dans ces cas s.v.p.

Le tableau ci-dessous est valable pour des hublots vissés VETROLUX[®] similaires à DIN 11851.

DN	Vue libre (mm)	Longueur du balai (mm)	Dimension du verre (Diamètre x épaisseur) (mm)	C	Pression maximale admissible(bar)
40	40	11	51 x 7,5	18	3
65	65	18	84 x 10	30	4
80	80	26	99 x 15	38	6
100	100	36	114 x 15	48	5
125	125	48	147 x 15	60	3
150	150	61	175 x 15	73	3



Des essuie-glaces pour diamètres nominaux supérieurs sont livrables en version spéciale. Veuillez nous consulter dans ces cas s.v.p.

Est-ce que vous désirez obtenir de plus amples informations sur notre vaste programme de projecteurs pour l'utilisation dans des zones antidéflagrantes ou étanches, sur nos hublots selon DIN 28120 / 28121 ou similaires à DIN 11851, contrôleurs visuels de circulation, essuie-glaces avec mécanisme latéral, hublots amovibles, oblongs ou rectangulaires, laves-vitre ou sur notre gamme d'unités complètes VETROLUX[®] se composant de projecteurs et de hublots? Vous intéressez-vous à d'autres modèles ou à des classes de protection différentes? Dans ces cas, nous vous prions de bien vouloir prendre contact avec nous ou avec nos agents. Vous trouvez des informations sur notre réseau de distribution sur l'Internet. Nous vous remercions d'avance de l'intérêt que vous témoignez à nos produits.