



Projecteurs LED pour applications en zones antidéfla- grantes ou étanches Aperçu général



Projecteur Micro-LED, type MVLR 2 LED, monté sur hublot à verre moulé pour raccords Triclamp®, DN 50, PN 16



Projecteur LED miniLUX, type BKVLR LED, monté sur hublot à verre moulé stérile



Projecteur LED metaLUX, type HL 200 LED, sur hublot selon DIN 2810, DN 200, PN 10

MAX MÜLLER S.A. suit l'évolution de la technologie LED de près depuis des années. Il en résulte un large spectre de projecteurs pour diverses applications dans les industries pharmaceutiques, chimiques, alimentaires ou dans l'environnement. Les projecteurs LED offrent les avantages principaux suivants:

- Lumière froide et sans UV à la sortie du projecteur
- Extrême longévité (environ 20'000 - 40'000 heures de service), évitant de ce fait des frais de maintenance
- Très haute puissance lumineuse à basse consommation d'énergie
- Conçu pour un fonctionnement continu
- Carter et éléments de fixation entièrement en acier INOX ou en alliage d'aluminium selon application spécifique
- Possibilité de combinaison avec essuie-glaces ou lave-vitres, dépendant du cas d'application

Application:

Sur des hublots selon	DIN 28120 à partir de DN 25
Sur des hublots selon	DIN 28121 à partir de DN 40
Sur des hublots vissés similaires à	DIN 11851 à partir de DN 32
Sur des contrôleurs visuels de circulation	
Sur des hublots à verres moulés	

Mode de protection:

IP 65, étanche à la poussière et aux jets d'eau, selon EN 60529 / DIN VDE 0470 partie 1.

Types livrables pour applications en zones étanches:

miniLUX Micro-LED, type MVLR

- Entièrement en acier inoxydable
- Tension d'alimentation 22 - 26 V AC / DC
- Puissance env. 2 W
- Livrable pour fonctionnement continu, momentané ou «marche-arrêt»
- Fixation par col étire ou charnière basculante

miniLUX, type BKVLR LED

- Entièrement en acier inoxydable
- Tension d'alimentation 24 V AC / DC
- Puissance env. 1 W
- Livrable pour fonctionnement continu, momentané ou «marche-arrêt»
- Fixation par col étire ou charnière basculante
- Particulièrement recommandé pour montage sur des contrôleurs visuels de circulation

metaLUX, types HL, HLM oder HLMR LED

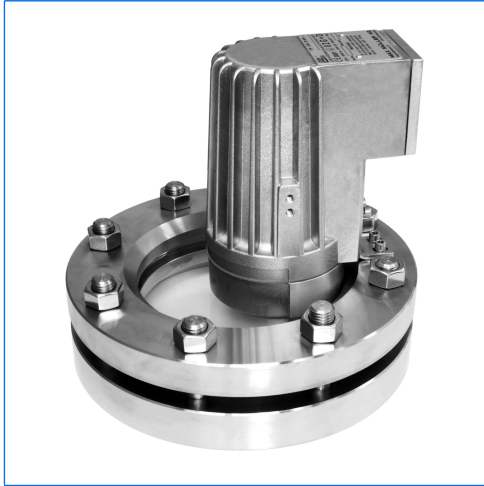
- Carter en alliage d'aluminium (HL LED), alliage en aluminium peint (HLM LED) ou acier inoxydable (HLMR LED)
- Tension d'alimentation 24 V AC / DC
- Puissance env. 2 - 6 W, selon type
- Livrable pour fonctionnement continu, momentané ou «marche-arrêt»
- Montage direct sur des hublots selon DIN 28120 / 28121 et similaires à DIN 11851



MAX MÜLLER S.A.
Le programme de projecteurs le plus vaste en Europe!
Un seul fournisseur pour des solutions parfaitement étudiées, toujours à la pointe du progrès technique!



Projecteurs LED pour applications en zones antidéfla- grantes ou étanches Aperçu général



Projecteur LED CHEMLUX, type HEL de LED-F W, Ex de II C T6, Ex tD A21 IP 65 T80°C, Ex II G + D, sur hublot selon DIN 28120, DN 125, PN 10



Projecteur LED EdelLUX, type EdelEx LED, Ex d II C T6, Ex tD A21 IP 65 T80°C, Ex II G + D, monté sur hublot à verre moulé pour raccords Triclamp®, DN 50, PN 16

Agent exclusif:

Types livrables pour applications en zones étanches (cont.):

CHEMLUX, type FHL LED

- Tension d'alimentation 100 - 240 V AC, selon type
- Puissance env. 4 - 7 W, selon type
- Livrable pour fonctionnement continu, momentané ou «marche-arrêt»
- Fixation par pieds latéraux, équerre ou par disque à col étire

Types livrables pour applications en zones antidéflagrantes:

CHEMLUX, types HEL LED / FHEL LED

- Tension d'alimentation 100 - 240 V AC, selon type
- Puissance env. 4 - 7 W, selon type
- Classification ADF: Ex d ou de II C T6, Ex tD A21 IP 65 T80 °C, Ex II G + D
- Livrable pour fonctionnement continu, momentané ou «marche-arrêt»
- Fixation par pieds latéraux, équerre ou par disque à col étire

EdelLUX, type EdelEx LED

- Entièrement en acier inoxydable
- Tension d'alimentation 24 V AC / DC ou 100 - 240 V AC
- Puissance env. 2 - 5 W, selon type
- Classification ADF: Ex d II C T6, Ex tD A21 IP 65 T80 °C, Ex II G + D
- Livrable pour fonctionnement continu ou avec temporisation externe
- Fixation par col étire ou charnière basculante

Demandez la documentation détaillée ou une offre!

Est-ce que vous désirez obtenir de plus amples informations sur notre vaste programme de projecteurs pour l'utilisation dans des zones antidéflagrantes ou étanches, systèmes de caméra adf, sur nos hublots selon DIN 28120 / 28121 ou similaires à DIN 11851, contrôleurs visuels de circulation, essuie-glaces avec mécanisme central ou latéral, hublots amovibles avec ou sans illumination, installations de lavage, hublots oblongs ou rectangulaires ou sur notre gamme d'unités complètes VETROLUX® se composant de projecteurs et de hublots? Vous intéressez-vous à d'autres modèles ou à des classes de protection différentes? Dans ces cas, nous vous prions de bien vouloir prendre contact avec nous ou avec nos agents. Vous trouvez des informations sur notre réseau de distribution sur l'Internet. Nous vous remercions d'avance de l'intérêt que vous témoignez à nos produits.

Toutes les dimensions en mm.

Modifications sous réserve.



MAX MÜLLER S.A.

HUBLOTS ET PROJECTEURS

Hagmattstrasse 19 • CH - 4123 Allschwil / Suisse

Téléphone +41 61 487 92 92 • Téléfax +41 61 487 92 99

www.maxmuellerag.com E-Mail: blt@maxmuellerag.com

02.11