

Oblò rotondi secondo DIN 28120 Oblò rotondi similari a DIN 28120 Oblò rotondi secondo DIN 28121 Gruppi illuminanti-vedenti VETROLUX



Oblò rotondo secondo DIN 28 120, DN 100, PN 10, vetro in borosilicato secondo DIN 7080



Oblò rotondo secondo DIN 28 120, DN 125, PN 10, vetro in calciosodico secondo DIN 8902, con proiettore CHEMLUX, tipo L 20 deH Sch, fissaggio con staffa incernierata

Per completare il suo rinomato programma di proiettori, MAX MÜLLER S.p.A. vi propone ugualmente degli oblò rotondi secondo DIN 28120 e similari, e secondo DIN 28121. Questi oblò, abbinati con i nostri proiettori CHEMLUX, EdelLUX, fibroLUX, miniLUX e metaLUX, costituiscono dei gruppi illuminanti-vedenti VETROLUX che mettiamo a vostra disposizione già premontati. I vantaggi sono evidenti:

- **Un fornitore unico e responsabile**
- **Dei gruppi abbinati in maniera ottimale evitandovi così problemi di montaggio o aggiustamenti onerosi**

Con MAX MÜLLER S.p.A., voi scegliete un partner affidabile e competitivo che offre un servizio impeccabile e una fornitura di prima qualità a prezzi molto interessanti. Per i vostri impianti prevedete gruppi VETROLUX, approfittate con i vostri clienti della nostra lunga esperienza di più di 40 anni!

Applicazione:

Per osservare l'interno di miscelatori, essiccatore, colonne, silos, centrifughe, serbatoi, reattori, evaporatori, e altri serbatoi di processo che necessitano un controllo o una vigilanza.

Diametri nominali:

PN 10, 16:	DN 50 - 200 (DIN 28120)
PN 6:	DN 50 - 200 (similari a DIN 28120)
PN 10, 25:	DN 40 - 200 (DIN 28121)

Condizioni di servizio:

Pressione nominale:	DIN 28120:	10, 16, (6)	bar
	DIN 28121:	10, 25	bar
		Pressioni più elevate su richiesta	

Vuoto

Attrezzature possibili:

Gli oblò secondo DIN 28120 / 28121 o similari a DIN 28120 **possono essere attrezzati con i nostri proiettori CHEMLUX, EdelLUX, fibroLUX, miniLUX o metaLUX per applicazioni in atmosfere esplosive o stagne.** Le flange coperchio sono previste con fori filettati per il fissaggio dei proiettori se il gruppo illuminante-vedente VETROLUX è interamente ordinato presso la nostra ditta.

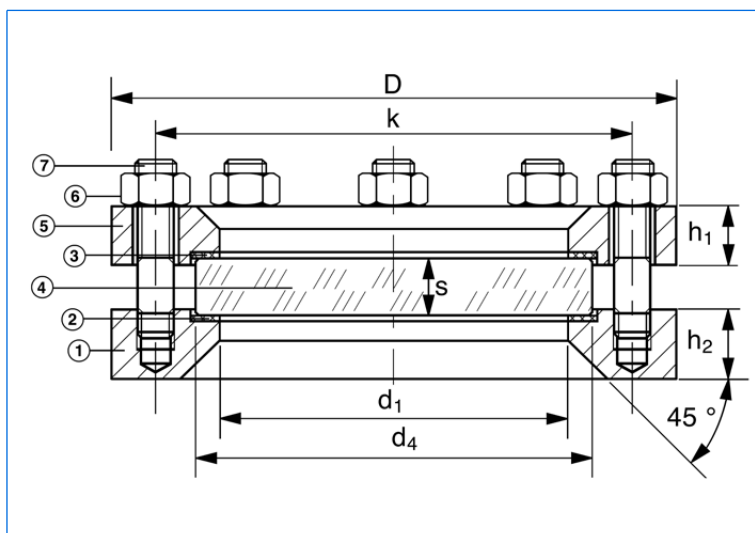
Gli oblò secondo DIN 28120 o similare possono ugualmente essere attrezzati **con tergicristalli delle serie W / WD o WS** (rispettare i limiti di pressione!) e **con lava-vetri delle serie SV / SVS** (vedi fogli tecnici rispettivi).

Certificati:

Fornibili secondo DIN EN 10204 dietro compenso.

I nostri oblò rotondi da saldare sono fabbricati conforme alla norma DIN 28120 che definisce le loro dimensioni e il modo di assemblaggio. Lo spessore delle flange evita tensioni o deformazioni del vetro, sotto riserva di un'ottima saldatura della flangia da saldare. La resistenza del vetro alla pressione è funzione del serraggio corretto dei prigionieri. Per prigionieri ingrassati, $\mu = 0,1$, le coppie di serraggio sotto indicate sono consigliate. (Valori in Nm). La temperatura massima di servizio è di 150 °C se utilizzati vetri in calciosodico secondo DIN 8902 e 280 °C se utilizzati vetri in borosilicato secondo DIN 7080. Questa temperatura massima di servizio dipende ugualmente dalla qualità delle guarnizioni impiegate. Per temperature di servizio inferiori a - 10 °C, riferirsi al foglio descrittivo AD 2000 W 10.

Diametro nominale (DN)	Pressione (PN) bar	Diametro visivo d_1	Vetro		Flange da saldare e coperchio				Prigionieri di assemblaggio		
			d_4	s	D	k	h_1	h_2	Numero	Dimensione	Coppia di serraggio
50	6	80	100	10	165	125	16	30	4	M 16	
	15			28							
	15			32							
80	6	100	125	15	200	160	20	30	8	M 16	
	15			20							
	20			23							
100	6	125	150	15	220	180	18	30	8	M 16	
	20			22			26				
	25			22			30				
125	6	150	175	20	250	210	18	30	8	M 16	
	20			25			32				
	25			25			34				
150	6	175	200	20	285	240	18	36	8	M 20	
	25			30			47				
	30			30			54				
200	6	225	250	25	340	295	20	36	8	M 20	
	10			30			35				63



Versione con guarnizione OR per stagnatura sotto alto vuoto fornita su richiesta.

Costruzione e materie:

		Standard	Su richiesta*
①	Flangia da saldare	RSst 37-2	1.4404
⑤	Flangia coperchio	1.4571 (AISI 316 Ti) 1.4541 (AISI 321)	(AISI 316 L) Alluminio Titanio, Inconel Acciaio zincato
②	Guarnizioni	KLINGERSil C 4400	PTFE Perbunan Silicone Viton Gylon
④	Vetro	Calciosodico secondo DIN 8902 (mass. 150 °C)	Borosilicato secondo DIN 7080 (mass. 280 °C) Quarzo
⑥	Dadi	5.6 / 5.2	A2 / A4
⑦	Prigionieri		

* Altre materie non menzionate nella tabella sono ugualmente fornibili.

Montaggio:

Dopo aver saldato con cura la flangia inferiore ① su o nella parete del serbatoio da attrezzare, montare successivamente la guarnizione inferiore ②, il vetro ④, la guarnizione superiore ③ e la flangia coperchio ⑤. Avvitare i dadi ⑥ progressivamente in croce sui prigionieri ⑦, rispettando le coppie di serraggio indicate nella tabella qui sopra. Inoltre, seguire e rispettare le raccomandazioni e prescrizioni delle norme DIN 28120.

Oblò rotondi secondo DIN 28121 (PN 10, 25)

Dimensioni Costruzione e materie Montaggio

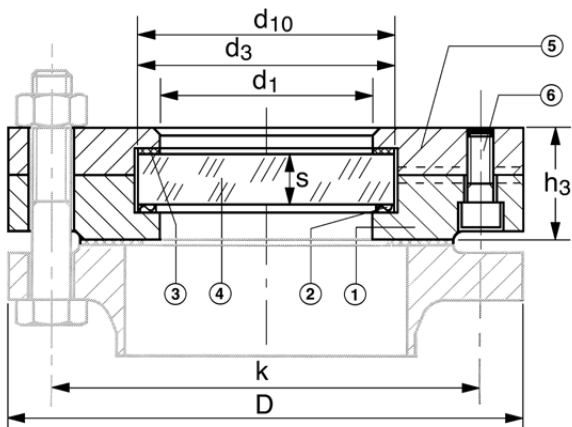


I nostri oblò rotondi per fissaggio su flange saldate, flange a collarino o altre, sono fabbricati conforme alla norma DIN 28121 che definisce le loro dimensioni e il modo di assemblaggio. Gli oblò sono premontati in officina. La temperatura massima di servizio è di 200 °C. Per temperature più elevate, versioni similari a DIN 28121 sono fornibili con guarnizioni / vetri di altra qualità.

Gli oblò possono essere utilizzati fino a -1 bar. Per temperature di servizio inferiori a -10 °C, riferirsi al foglio descrittivo AD 2000 W 10.

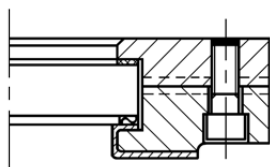
Diametro nominale (DN)	Pressione (PN) bar	Diametro visivo		Vetro		Flange			Viti di fissaggio		Guarnizioni	
		d ₁	d ₂	d ₃	s	D	k	h ₃	Numero	Dimensione	d ₁	d ₁₀
40	10	48	43	63	10	150	110	36	4	M 16	48	65
	25				12	150	110	38				
50	10	65	60	80	12	165	125	38	4	M 16	65	82
	25				15	165	125	41				
80	10	80	75	100	15	200	160	46	8	M 16	80	102
	25				20	200	160	50				
100	10	100	95	125	15	220	180	46	8	M 16	100	127
	25				25	235	190	59				
125	10	125	120	150	20	250	210	54	8	M 16	125	152
	25				30	270	220	66				
150	10	125	120	150	20	285	240	54	8	M 20	125	152
	25				30	300	250	66				
200	10	150	145	175	20	340	295	54	8	M 20	150	177
	25				30	360	310	66				

Versione A Senza rivestimento



Il disegno indica la sede della guarnizione per la forma B1

Versione B
Con rivestimento



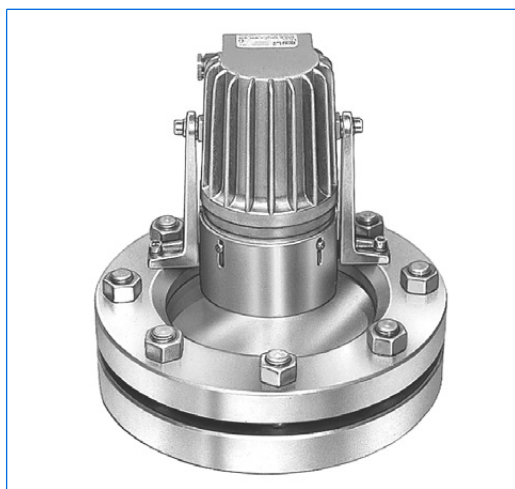
Costruzione e materie:

①	Flangia inferiore (versione A) Forma B1: Sede della guarnizione sec. DIN EN 1092-1 (standard) Forma C: Sede della guarnizione sec. DIN EN 1092-1 Forma E: Sede della guarnizione sec. DIN EN 1092-1 Flangia inferiore (versione B) (solo consegnabile con sede della guarnizione forma B e E)	H II secondo DIN 17155 1.4571 (AISI 316 Ti) secondo DIN 17440 Altre materie su richiesta H II con rivestimento di protezione. La temperatura massima ammissibile del rivestimento è da rispettare!
②	Guarnizione parte prodotto	Guarnizione metallica rivestita in PTFE
③	Guarnizione parte atmosferica	KLINGERSil C 4400
④	Vetro	Borosilicato secondo DIN 7080 (mass. 280 °C)
⑤	Flangia coperchio	H II, 1.4541 (AISI 321) o 1.4571 (AISI 316 Ti) Altre materie su richiesta
⑥	Viti di premontaggio	A2 o A4 o 8.8

Montaggio:

L'oblò premontato, pronto per montaggio su flange saldate o a collarino, è da fissare con viti indicate nella tabella qui sopra.

Combinazioni possibili dei proiettori CHEMLUX, EdelLUX, fibroLUX, mini-LUX e metaLUX con gli oblò secondo DIN 28120 / 28121



Gruppo completo illuminante-vedente VETROLUX componendosi di un oblò secondo DIN 28120, DN 150, PN 10, con proiettore CHEMLUX tipo KEL 20 deH Sch B, 230 V, 20 W, Ex d e IIC T4 Gb, Ex t IIIC T130°C Db IP67, Ex II 2G+D, con antiscermo «B» in versione «vista ed illuminazione attraverso un oblò unico»



Gruppo completo illuminante-vedente VETROLUX componendosi di un oblò secondo DIN 28 120, DN 80, PN 10, con proiettore CHEMLUX tipo F 20 dHnsp, 24 V, 20W, Ex d IIC T5 Gb, Ext IIIC T95°C Db IP67, Ex II 2G+D

La seguente tabella indica le varie possibilità di assemblaggio standard dei differenti tipi di proiettori con i diametri nominali degli oblò secondo DIN 28120 / 28121:

Diametro nominale (DN)		40		50		80		100		125		150		200	
Oblò secondo DIN 28120 (A)		A	B	A	B	A	B	A	B	A	B	A	B	A	B
Oblò secondo DIN 28121 (B)		A	B	A	B	A	B	A	B	A	B	A	B	A	B
Serie / Tipo	Fissaggio														
F 20 dH / L 20 deH / R 50 deH / R 100 deH	... N			•	•	•	•	•	•						
	... Z							•	•	•	•				
	... Sch							•	•	•	•	•	•		
100 deH	... N					•	•	•	•	•	•	•	•	•	•
	... Z											•	•		
	... Sch									•	•	•	•		
KVLR / BKVLR	... W/Sch	•	•	•	•	•	•	•	•	•	•	•	•	•	•
KLR	... Sch	•	•	•	•	•	•	•	•	•	•	•	•	•	•
MVLR	... Sch	•	•	•	•	•	•	•	•	•	•	•	•	•	•
HL 50 H				•			•								
HL 80 H						•		•							
HL 100 H								•		•		•			
HL 125 H										•					•
HL 150 H												•			
HL 200 H															•
(F)HEL / FHL	... W					•	•	•	•	•	•	•	•	•	•
	... Sch	•	•	•	•	•	•	•	•	•	•	•	•	•	•
F(L)KEL / (L)KEL / KL	... W					•	•	•	•	•	•	•	•	•	•
	... Sch	•	•	•	•	•	•	•	•	•	•	•	•	•	•
PEL / PL	... Sch									•	•	•	•	•	•
	... X1			•	•	•	•	•	•	•	•	•	•		•
	... X2									•	•		•		
EdelEx 5 dH / 10 dH / 20 dH / PowerLED	... Sch	•	•	•	•	•	•	•	•	•	•	•	•	•	•
EdelEx G 20 dH / 50 dH	... Sch					•	•	•	•	•	•	•	•	•	•
fibroLUX	... W2	•	•	•	•	•	•	•	•	•	•	•	•	•	•
	... W3	•	•	•	•	•	•	•	•	•	•	•	•	•	•

Agente esclusivo:

Desiderate ottenere più informazioni sul nostro ampio programma di proiettori per l'utilizzo in zone AD-PE o stagne, sistemi di camera AD-PE, sui nostri oblò secondo DIN 28120 / 28121 o similari a DIN 11851, spie visive per tubature, tergicristalli con comando centrale o laterale, lava vetri, oblò amovibili, oblungi o rettangolari, o sulla nostra gamma del gruppo completo VETROLUX che si compone di proiettori e di oblò? Siete interessati da altri modelli o da differenti modi di protezione? In questo caso, vi preghiamo prendere contatto con noi o il nostro agente. Troverete tutte le informazioni utili sulla nostra rete commerciale consultando il nostro sito Internet. Vi ringraziamo anticipatamente dell'interesse che testimoniate ai nostri prodotti.

Tutte le misure in mm.

Modifiche sotto riserva.



MAX MÜLLER S.p.A.

OBLÒ E PROIETTORI

Hagmattstrasse 19 • CH - 4123 Allschwil / Svizzera
 Telefono +41 61 487 92 92 • Telefax +41 61 487 92 99
 www.maxmuller.com • E-Mail: info.ch@maxmuller.com