

Spie visive

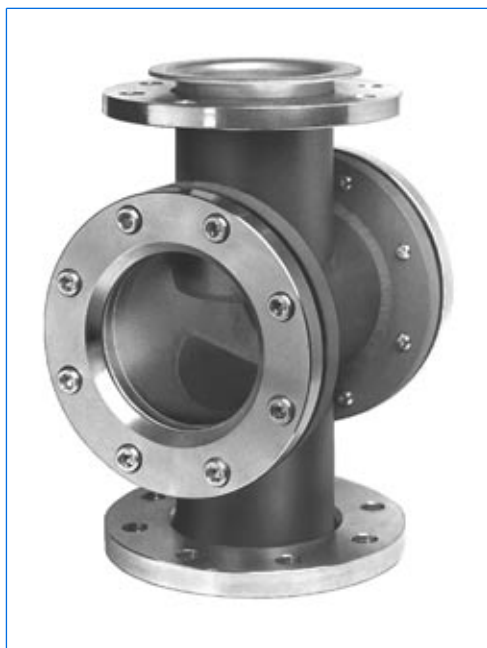
Versione con flange

Serie FF-VA / FB-VA in acciaio inossidabile

Serie F-St in acciaio al carbonio



Spia visiva, serie FB-VA, tipo FB-VA 50



Spia visiva, serie FB-VA, tipo FB-VA 100

Applicazione:

Le spie visive VETROLUX® sono destinate ad osservare il passaggio dei fluidi nelle tubature. Un'attrezzatura con i nostri proiettori AD-PE o stagni (secondo applicazione) migliora considerevolmente la qualità dell'osservazione dei prodotti. (Vedi a questo proposito i fogli tecnici rispettivi alle differenti serie di proiettori).

Condizioni di servizio:

Pressione nominale: 10 bar (PN 10)
 PN 6 e PN 16: Su richiesta (solo per serie F-St)
 Vuoto
 Temperatura: Mass. 280 °C

Materie:

Corpo: 1.4435 (= AISI 316 L) / 1.4404 (= AISI 316 L)
 (Serie FF-VA / FB-VA) (fino a DN 100)
 1.4571 (= AISI 316 Ti) (a partire da DN 125)

Flange di raccordo, PN 10
 (secondo DIN 2642): RSt 37-2, zincate
 (Serie FB-VA)

Corpo con flange saldate,
 PN 10 (DIN 2576): RSt 37-2
 (Serie F-St)

Flange, PN 10 (DIN 2576): 1.4571 (= AISI 316 Ti)
 (Serie FF-VA)

Flange coperchio: RSt 37-2, zincate / C 22.8, zincate (FB-VA / F-St)
 Acciaio inossidabile (FF-VA)

Viti: A testa cilindrica DIN 912, 8.8, zincati (FB-VA / F-St)
 A4-70 (FF-VA)

Vetri: Borosilicato secondo DIN 7080 (Standard)
 Calciosodico secondo DIN 8902 (Opzione)

Guarnizioni: Lato prodotto: Grafite
 Lato atmosferico: KLINGERSil C4400

Altre materie o versioni su richiesta.

Opzioni:

- Versione di sicurezza maggiorata con doppio vetro
- Versione senza «goccia a goccia»
- Con turbina
- Con valvola di indicazione

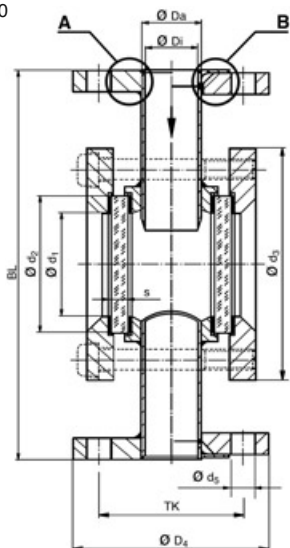
Osservazione:

In caso di ordine, vogliate sempre indicare la pressione nominale (PN)

Esempio di ordine:

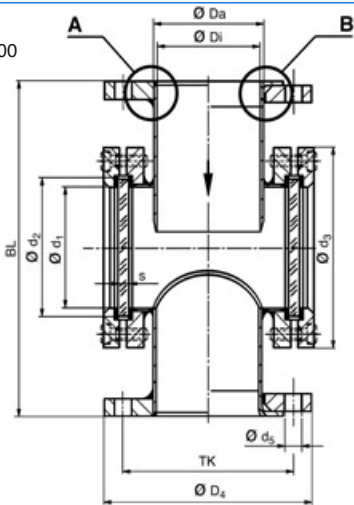
1 pezzo VETROLUX® spia visiva in versione con flange, corpo in 1.4435 (= AISI 316 L), pressione nominale 10 bar (PN 10), diametro nominale (DN) 80: 1 pezzo FF-VA 80-4435-10-Grafite-KLINGERSil C4400.

DN 15 - 80



A = Versione F-St / FF-VA
B = Versione FB-VA

A partire
da DN 100



A = Versione F-St / FF-VA
B = Versione FB-VA

Tipo	DN	BL (DIN F1)	Ø D ₄	TK	Ø d ₅	Ø Da	Ø Di	Ø d ₃	Ø d ₁	Viti N° e gran- dezza	Ø d ₂	s
FF-VA FB-VA	15	150	95	65	14	21,3	18,1	110	32	4 x M8	45	10
F-St	15						16,0					
FF-VA FB-VA	20	200	105	75	14	26,9	23,7	110	48	4 x M10	63	10
F-St	20						21,6					
FF-VA FB-VA	25	250	115	85	14	33,7	29,7	135	48	4 x M10	63	10
F-St	25						27,2					
FF-VA FB-VA	32	320	140	100	18	42,4	38,4	135	65	4 x M10	80	12
F-St	32						35,9					
FF-VA FB-VA	40	400	150	110	18	48,3	44,3	135	65	4 x M12	80	12
F-St	40						41,8					
FF-VA FB-VA	50	500	165	125	18	60,3	55,1	150	80	4 x M12	100	15
F-St	50						53,0					
FF-VA FB-VA	65	650	185	145	18	76,1	70,9	150	80	4 x M12	100	15
F-St	65						70,3					
FF-VA FB-VA	80	800	200	160	18	88,9	83,7	185	100	4 x M12	125	15
F-St	80						82,5					
FF-VA FB-VA	100	1000	220	180	18	114,3	107,9	210	125	8 x M12	150	20
F-St	100						107,1					
FF-VA FB-VA	125	1250	250	210	18	139,7	133,3	240	150	8 x M12	175	20
F-St	125						131,7					
FF-VA FB-VA	150	1500	285	240	22	168,3	161,9	275	175	8 x M16	200	25
F-St	150						159,3					
FF-VA FB-VA	200	2000	340	295	22	219,1	212,7	340	225	8 x M16	250	30
F-St	200						207,3					

Agente esclusivo:

Desiderate ottenere più informazioni sul nostro ampio programma di proiettori per l'utilizzo in zone AD-PE o stagne, sui nostri oblò secondo DIN 28120 / 28121 o similari a DIN 11851, spie visive per tubature, tergicristalli con comando centrale o laterale, lava vetri, oblò amovibili, oblungi o rettangolari, o sulla nostra gamma del gruppo completo VETROLUX[®] che si compone di proiettori e di oblò? Siete interessati da altri modelli o da differenti modi di protezione? In questo caso, vi preghiamo prendere contatto con noi o il nostro agente. Troverete tutte le informazioni utili sulla nostra rete commerciale consultando il nostro sito Internet. Vi ringraziamo anticipatamente dell'interesse che testimoniate ai nostri prodotti.

Tutte le misure in mm.

Modifiche sotto riserva.



MAX MÜLLER S.p.A.

OBLÒ E PROIETTORI

Hagmattstrasse 19 • CH - 4123 Allschwil / Svizzera
Telefono +41 61 487 92 92 • Telefax +41 61 487 92 99
www.maxmuellerag.com E-Mail: blt@maxmuellerag.com