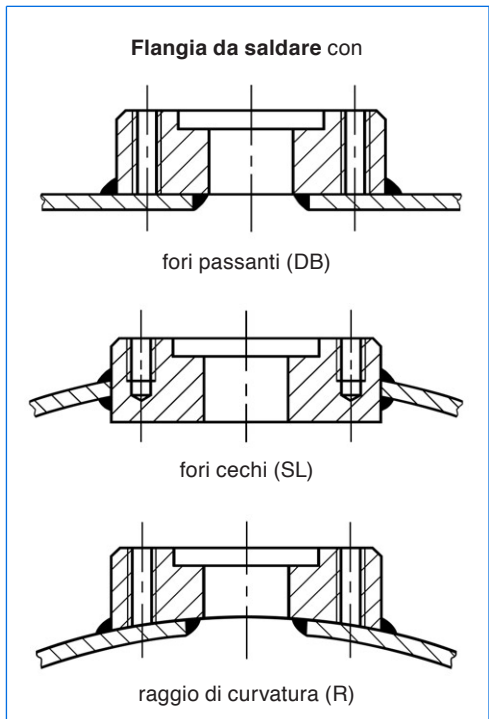


Oblò oblunghi

Serie LSG / LSGR / LSGRR



Oblò oblungo, tipo LSGRR 1.4571-1.4571-2,5-2-SL-8903-KLINGERSil-Silicone. Versione flangia inferiore con fori cechi, flangia da saldare e flangia coperchio in acciaio inossidabile 1.4571, PN 2,5, dimensioni 341 x 116mm, vetro secondo DIN 8903, guarnizioni parte prodotto KLINGERSil C 4400, parte coperchio silicone.



Varianti fornibili in standard.

Applicazione:

Gli oblò oblunghi VETROLUX® della serie LSG / LSGR / LSGRR sono utilizzati per osservare l'interno di reattori, colonne, silos, caldaie, serbatoi, cisterne, tubi o apparecchiature similari. Servono particolarmente all'osservazione di livelli dei liquidi. Gli oblò sono forniti montati con vetri, guarnizioni e viti, pronti ad essere saldati. La forma arrotondata facilita l'impianto

Condizioni di servizio:

Pressione 2,5 / 6 / 10 / 25 bar (vedi tabella selettiva al verso)
Vuoto

Attenzione: Prima del montaggio dell'oblò, vogliate verificare il rinforzamento del taglio in funzione della parete del serbatoio secondo le indicazioni del foglio descrittivo AD 2000 B9. Se necessario, rinforzare la parete.

Temperature di servizio:

100 °C con vetro in calciosodico secondo DIN 8903

243 °C con vetro in borosilicato secondo DIN 7081

Nota: Le indicazioni di temperatura si riferiscono a vetri non protetti, cioè senza fogli di mica.

Materie standard:

Flangia da saldare: Acciaio al carbonio RSt 37-2 / HII / 1.4571 / 1.4435
Flangia coperchio: Acciaio al carbonio RSt 37-2 / HII / 1.4301 / 1.4571 / 1.4435
Vetri: Calciosodico secondo DIN 8903 (temp. mass. 100°C)
Borosilicato secondo DIN 7081 (temp. mass. 243°C)

I vetri sono precompressi con trattamento termico e forniti in versione trasparente

Guarnizioni: KLINGERSil C4400

EPDM

Silicone

PTFE

Viti secondo DIN 912: Acciaio zincato, 8.8

A2-70

Altre materie fornibili su richiesta

Certificati:

Fornibili secondo DIN EN 10204 dietro compenso.

Versioni standard: (vedi a sinistra)

- Flangia da saldare con fori filettati passanti (vedi misure nella tabella selettiva al verso), designazione: DB
- Flangia da saldare con fori cechi, designazione: SL
- Flangia da saldare con raggio di curvatura, designazione: R

Opzioni:

- Versione con doppio vetro (non fornibile in PN 25)
- Vetri in versione «Reflex» (solo fornibile in PN 25)
- Dimensioni speciali
- Flangia da saldare chiusa che permette il raccordo di tubi. In questo caso, la flangia è prevista con fori filettati secondo specificazioni del cliente.

Designazione del tipo:

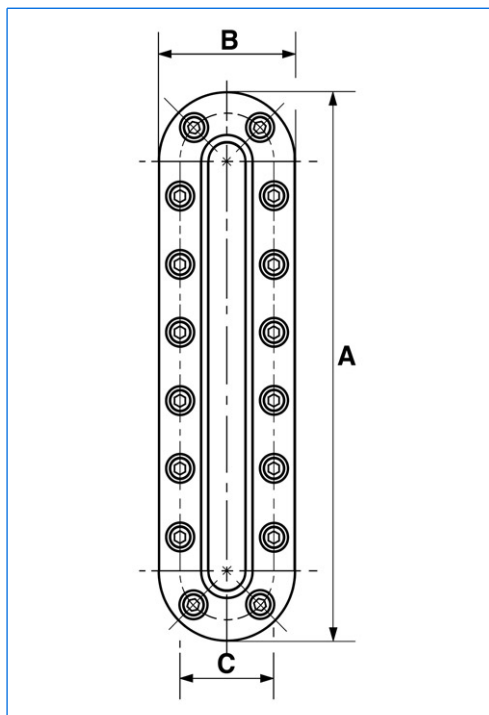
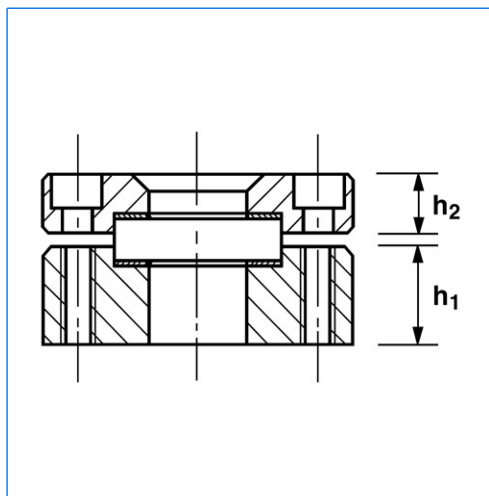
- Serie LSG: Flangia da saldare e flangia coperchio in RSt 37-2 (acciaio al carbonio)
- Serie LSGR: Flangia da saldare in 1.4571 o 1.4435
Flangia coperchio in RSt 37-2 (acciaio al carbonio)
- Serie LSGRR: Flangia da saldare in 1.4571 o 1.4435
Flangia coperchio in 1.4301 o 1.4571 o 1.4435

Esempio d'ordine:

1 oblò oblungo, PN 10, flangia da saldare e flangia coperchio in 1.4571, variante flangia da saldare con fori cechi, vetro in calciosodico secondo DIN 8903, dimensioni 350 x 80 mm, guarnizione parte prodotto PTFE, parte coperchio KLINGERSil C4400: 1 pezzo tipo LSGRR 10-3, 1.4571 / SL - PTFE - 8903 - C4400 - 1.4571 - A2.

Dimensioni

Tabella selettiva dei modelli



Agente esclusivo:

Tipo LSG LSGR LSGRR	Pressione nominale (PN)	Dimensioni		Vista libera		Viti M10		Dimensioni vetro	Spessore flange		Peso (kg)
		A	B	Lung.	Larg.	N°	C		h_1	h_2	
2,5-1	2,5	266	116	200	50	8	94	70/10 x 220	25	15	6,3
2,5-2	2,5	341	116	275	50	10	94	70/10 x 295	25	15	7,6
2,5-3	2,5	416	116	350	50	12	94	70/10 x 370	25	15	9,8
2,5-4	2,5	491	116	425	50	14	94	70/10 x 445	25	15	11,0
2,5-5	2,5	566	116	500	50	16	94	70/10 x 520	25	15	12,3
2,5-6	2,5	641	116	575	50	18	94	70/10 x 595	25	15	14,2
2,5-8	2,5	791	116	725	50	22	94	70/10 x 745	25	15	18,0
6-1	6	261	96	195	30	10	74	50/10 x 215	25	15	5,6
6-2	6	316	96	250	30	12	74	50/10 x 270	25	15	7,0
6-3	6	371	96	305	30	14	74	50/10 x 325	25	15	8,0
6-4	6	426	96	360	30	16	74	50/10 x 380	25	15	8,9
6-5	6	481	96	415	30	18	74	50/10 x 435	25	15	10,0
6-6	6	536	96	470	30	20	74	50/10 x 490	25	15	12,0
6-8	6	646	96	580	30	24	74	50/10 x 600	25	15	13,7
10-1	10	260	80	198	18	12	58	35/10 x 215	25	15	5,0
10-2	10	305	80	243	18	14	58	35/10 x 260	25	15	5,8
10-3	10	350	80	288	18	16	58	35/10 x 305	25	15	6,5
10-4	10	395	80	333	18	18	58	35/10 x 350	25	15	7,5
10-5	10	440	80	378	18	20	58	35/10 x 395	25	15	8,0
10-6	10	485	80	423	18	22	58	35/10 x 440	25	15	9,5
10-8	10	575	80	513	18	26	58	35/10 x 530	25	15	13,0
25-1	25	186	80	121	15	10	58	34/17 x 140	25	20	4,0
25-2	25	211	80	146	15	10	58	34/17 x 165	25	20	4,5
25-3	25	236	80	171	15	12	58	34/17 x 190	25	20	5,0
25-4	25	296	80	231	15	14	58	34/17 x 250	25	20	6,0
25-5	25	326	80	261	15	16	58	34/17 x 280	25	20	6,8
25-6	25	366	80	301	15	18	58	34/17 x 320	25	20	7,5
25-8	25	386	80	321	15	18	58	34/17 x 340	25	20	8,0

Tutte le misure in mm.

Modifiche sotto riserva.



MAX MÜLLER S.p.A.

OBLÒ E PROIETTORI

Hagmattstrasse 19 • CH - 4123 Allschwil / Svizzera
 Telefono +41 61 487 92 92 • Telefax +41 61 487 92 99
 www.maxmuellerag.com E-Mail: blt@maxmuellerag.com